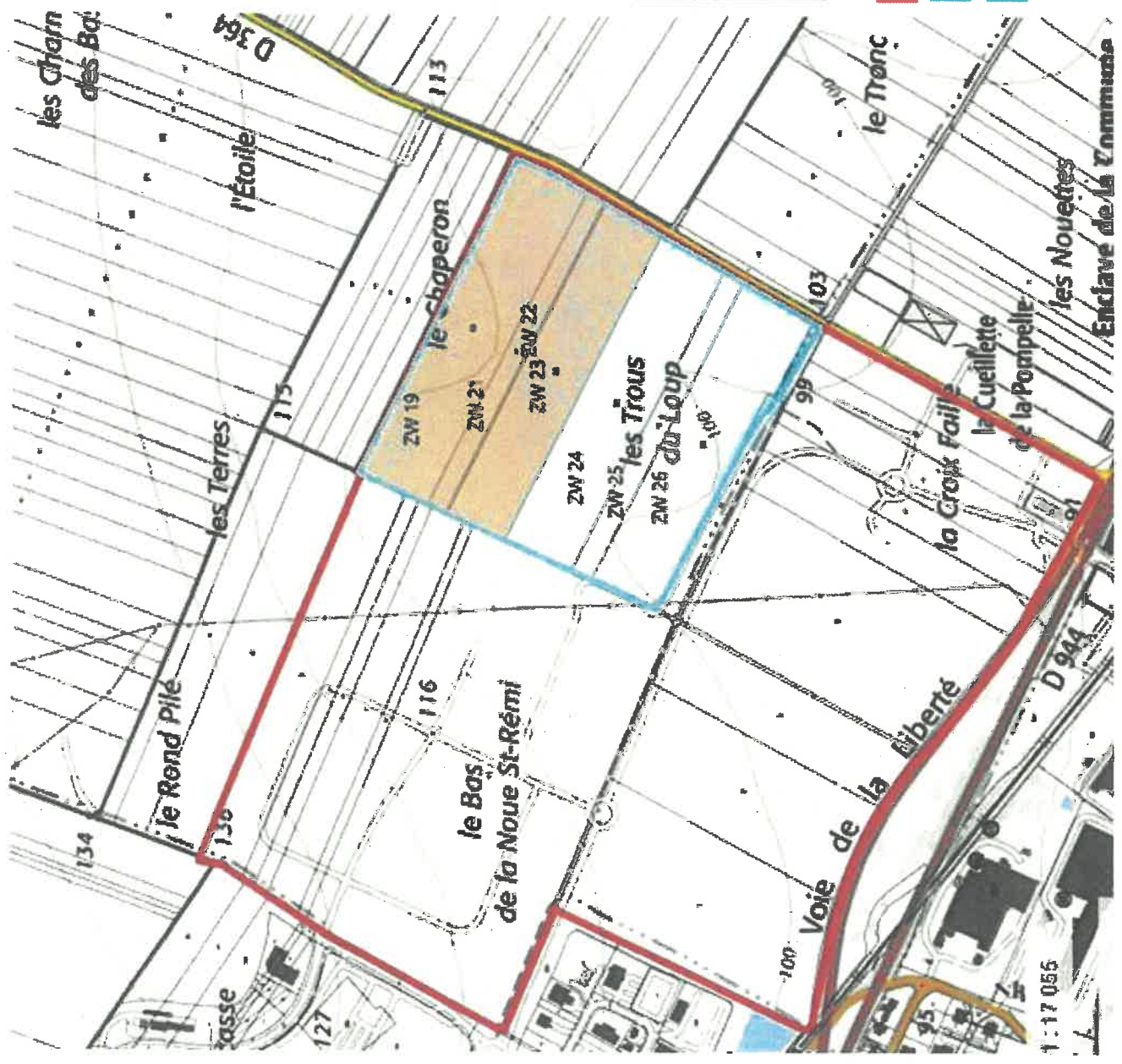


Annexe 2 : Plan parcellaire

ZAC de Cernay-Saint-Léonard (51) - Phase 3






1^{er} ACCÉLÉRATEUR DES ENTREPRISES

Vu pour être annexé à mon arrêté de ce jour,
Le secrétaire général,


Emile SOUMBO

ZAC de Cernay-lès-Reims / Saint-Léonard :
Phase 3
(Commune de Cernay-lès-Reims)
PLAN PARCELLAIRE

-  Périmètre de ZAC
-  Périmètre de DUP
-  Parcelles à exproprier (ZW 24, ZW 25, ZW 26)