

Où trouver l'information ?

**LIENS
UTILES**



**Les services de l'État
dans la Marne**



**Dossier Départemental des
Risques Majeurs dans la Marne**



**Informations des Acquéreurs
et Locataires (IAL)**

**Scannez
moi**

GUIDES



Contact : Direction Départementale des Territoires - Service Risques et Éducation Routière
Unité Prévention des Risques et du Bruit - 40 Boulevard Anatole France - 51000 CHÂLONS-EN-CHAMPAGNE

LES RISQUES NATURELS DANS LA MARNE

Prévenir - Prévoir - Informer



**PRÉFET
DE LA MARNE**
Liberté
Égalité
Fraternité

DDT51 Service Risques et Éducation Routière
Direction départementale des territoires
Marne
Unité Prévention des Risques et du Bruit



Les risques naturels dans la Marne



Le risque inondation

12 Plans de Prévention du Risque Inondation (PPRi)
1 Porter à Connaissance (PAC)

Sur le secteur de **Châlons-en-Champagne** (32 communes)
PPRi secteur de la Communauté d'Agglomération de Châlons (CAC)
PPRi secteur Amont de la CAC
PPRi secteur Aval de la CAC

Sur le secteur de **Vitry-le-François** (43 communes)
PPRi secteur Marne Blaise
PPRi secteur Marne
PPRi secteur Saulx

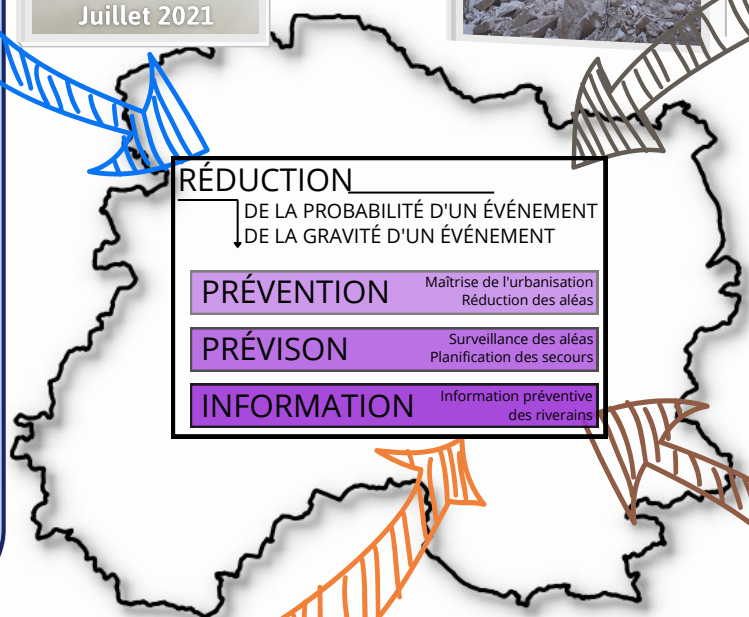
Sur le secteur de **Epernay** (26 communes)
PPRi Marne Aval - secteur CAECPC
PPRi Marne Aval - secteur CCPC
PPRi Marne Aval - secteur CCGVM

Sur le secteur de **l'Aube** (14 communes)
PPRi Seine Aval
PPRi Aube Aval

Sur le secteur de **l'Aisne** (1 commune)
(concerne uniquement dans la Marne la commune de Cormicy - Gernicourt)

PAC de l'Orconté (7 communes)

123
COMMUNES CONCERNÉES



Le risque affaissement/effondrement de cavités souterraines



9 Plans de Prévention du Risque naturel de cavités
1 Plan de Prévention du Risque au titre de l'article R 111-3

Sur le secteur de **Châlons-en-Champagne** (9 communes)
Sur les communes de Châlons-en-Champagne, Compertrix, Coolus, Fagnières, Recy, Saint-Gibrien, Saint-Martin-sur-le-Pré, Saint-Memmie et Sarry.

Sur le secteur de **Reims** (4 communes)

Application d'un périmètre de protection au titre de l'article R 111-3 du Code de l'Urbanisme qui vaut PPR au titre de l'article L 562-3 du Code de l'Environnement, sur les communes de Bétheny, Reims, Saint-Brice-Courcelles et Tinquieux.

DES CAVITÉS IDENTIFIÉES SUR

204
COMMUNES



Le risque retrait gonflement des argiles

103 communes en aléa MOYEN

297 communes en aléa FORT

400
COMMUNES CONCERNÉES



Le risque glissement de terrain



3 Plans de Prévention du Risque naturel Glissement de Terrain (PPRnGT)
1 Porter à connaissance (PAC)

Sur le secteur de **la Vallée de la Marne** (66 communes)
PPRnGT Tranche 1 & 2
PPRnGT Tranche 3
PPRnGT modificatif - commune de Hautvillers

PAC de la Vallée de la Vesle - Tranche 1 (11 communes)

77
COMMUNES CONCERNÉES