

# VAUCIENNES

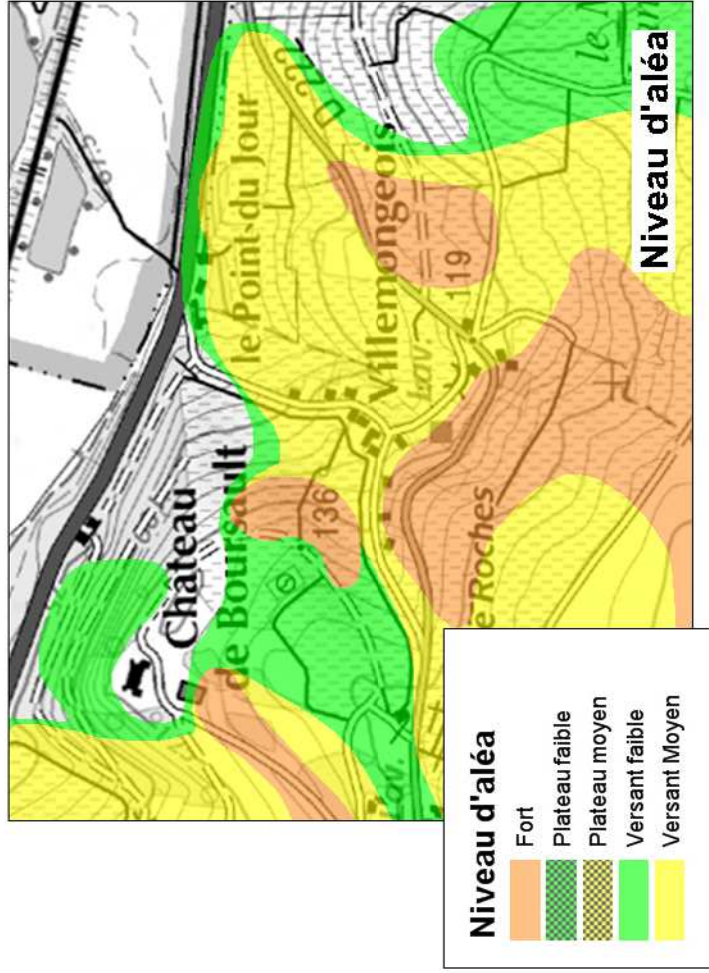
- Cartes du zonage réglementaire – IGN Scan 25
- Cartes du zonage réglementaire – Orthophotoplan
  - Cartes des enjeux
  - Cartes des aléas
- Cartes des phénomènes historiques



Direction départementale des territoires

# L'ESSENTIEL DU PPRN GT EN TROIS CARTES

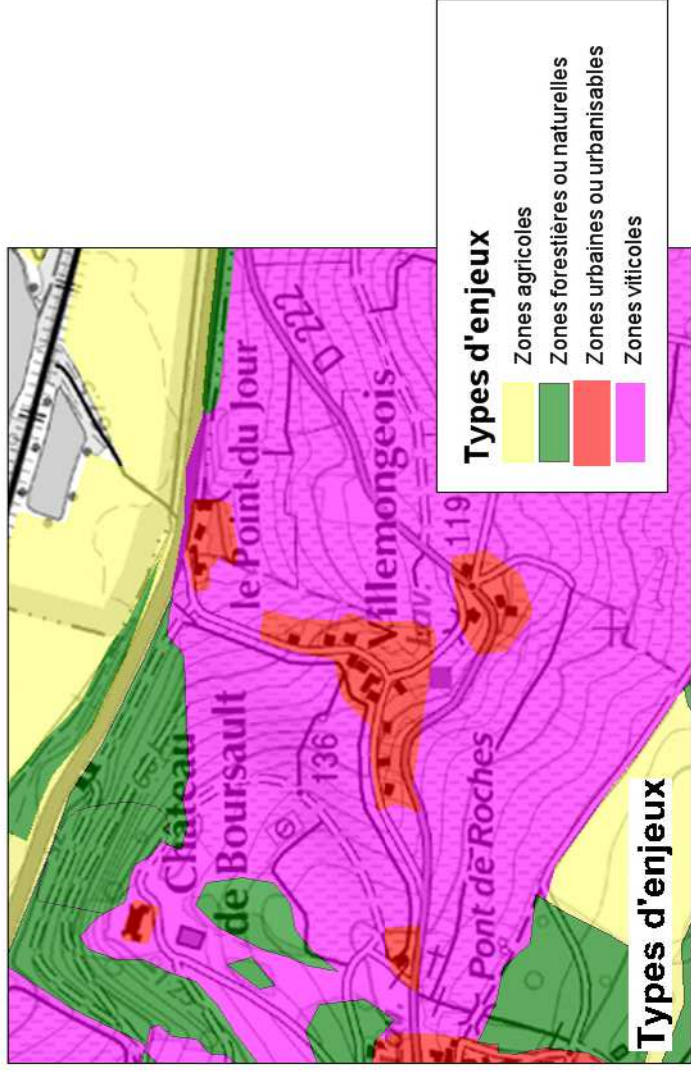
Le PPR établit une carte réglementaire à partir de la connaissance des aléas et des enjeux. L'exemple de croisement ici présenté est celui d'une partie du territoire de la commune de Boursault.



**Niveau d'aléa**

- Fort
- Plateau faible
- Plateau moyen
- Versant faible
- Versant Moyen

Les cartes d'aléa ont été réalisées par le BRGM. Le niveau d'aléa traduit la prédisposition d'un site à produire un événement donné (glissement de terrain, fluage ...), ainsi que son intensité. Il est fonction de plusieurs critères (géologie, pente, présence d'eau ...), donc pas uniquement de phénomènes historiques.



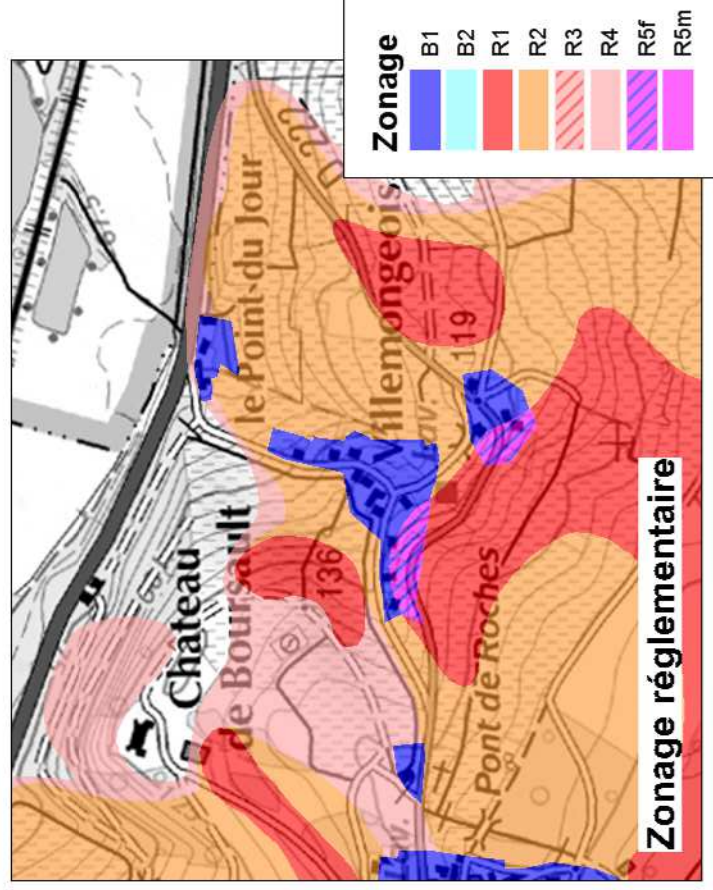
**Types d'enjeux**

- Zones agricoles
- Zones forestières ou naturelles
- Zones urbaines ou urbanisables
- Zones viticoles

Les cartes d'enjeux ont été établies en concertation avec chaque commune et en cohérence avec leurs documents d'urbanisme. Ont été considérées comme déjà urbanisées, les zones U, ainsi que les zones AU ayant fait l'objet de constructions de réseaux, d'une desserte et de la mise en place d'équipements publics.

**X**

**=**



**Zonage**

- B1
- B2
- R1
- R2
- R3
- R4
- R5f
- R5m

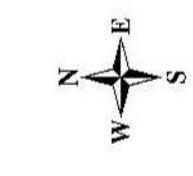
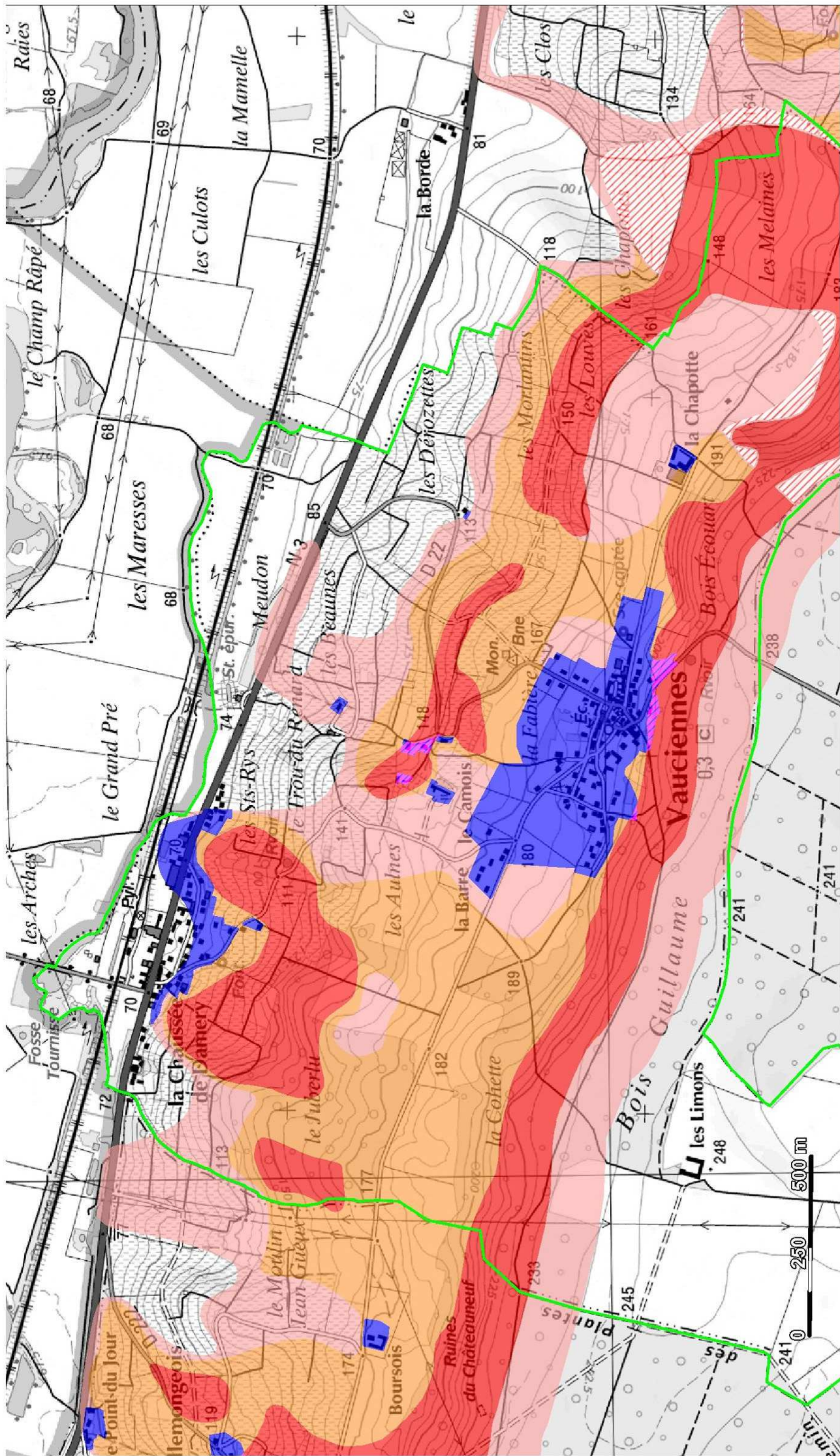
Le zonage réglementaire est issu du croisement entre l'aléa glissement de terrain et les enjeux selon le tableau ci-contre. Les secteurs qui ne sont pas soumis à des aléas ne sont pas réglementés par le PPR.

Tableau de croisement entre niveaux d'aléa et enjeux

ENJEUX	NIVEAUX D'ALEA					
	Faible		Moyen		Fort	
	Sur plateau	Sur versant	Sur plateau	Sur versant	Sur plateau	Sur versant
Zone extra-urbaine SANS ENJEUX PARTICULIERS (bâts, réseaux, ouvrages divers)	R4	R4	R3	R3	R1	R1
Zone extra-urbaine AVEC ENJEUX PARTICULIERS (bâts, réseaux, ouvrages divers)	R4	R4	R2	R1	R1	R1
Zone urbanisée, urbanisable ou zone d'activité	B2	B1	B1	B1	R5f	R5f

Niveau d'aléa croissant →











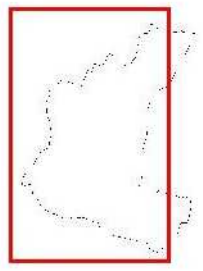


Echelle 1/10 000

**Légende**  
 limite communale

**Zonage**

	B1
	B2
	R1
	R2
	R3
	R4
	R5f
	R5m

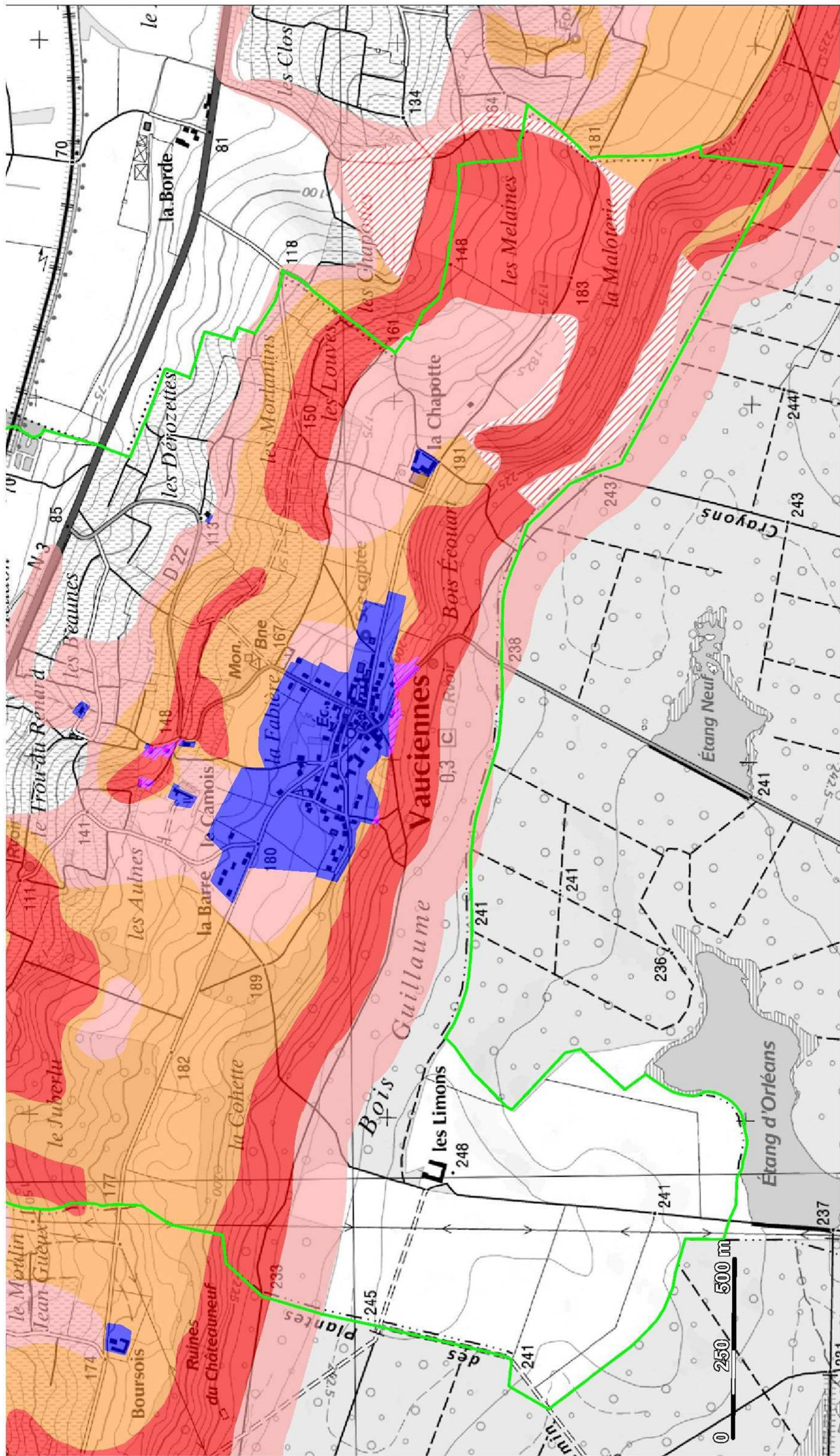


Zonage réglementaire


## Plan de prévention des risques glissement de terrain Vallée de la Marne - Tranche 1 -

### VAUCIENNES












Echelle 1/10 000

**Légende**  
 limite communale

**Zonage**

	B1
	B2
	R1
	R2
	R3
	R4
	R5f
	R5m

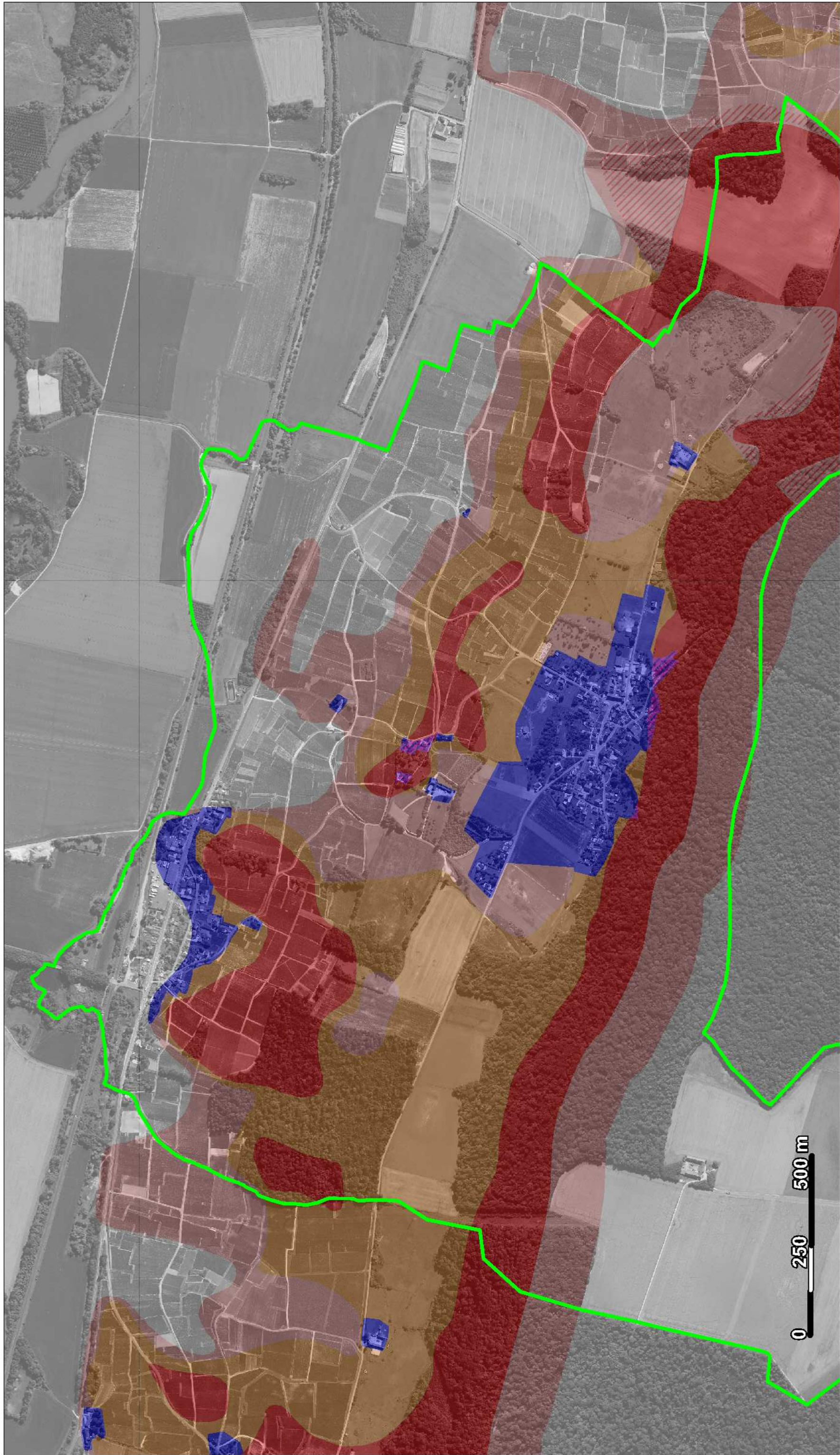


Zonage réglementaire

**Plan de prévention des risques glissement de terrain**  
**Vallée de la Marne - Tranche 1 -**

**Vauciennes**

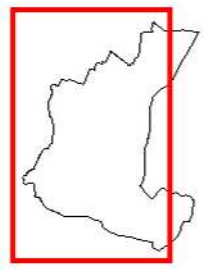
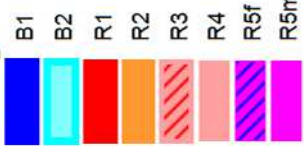




**Légende**

limite communale

**Zonage**



**Zonage réglementaire**

**Plan de prévention des risques glissement de terrain**

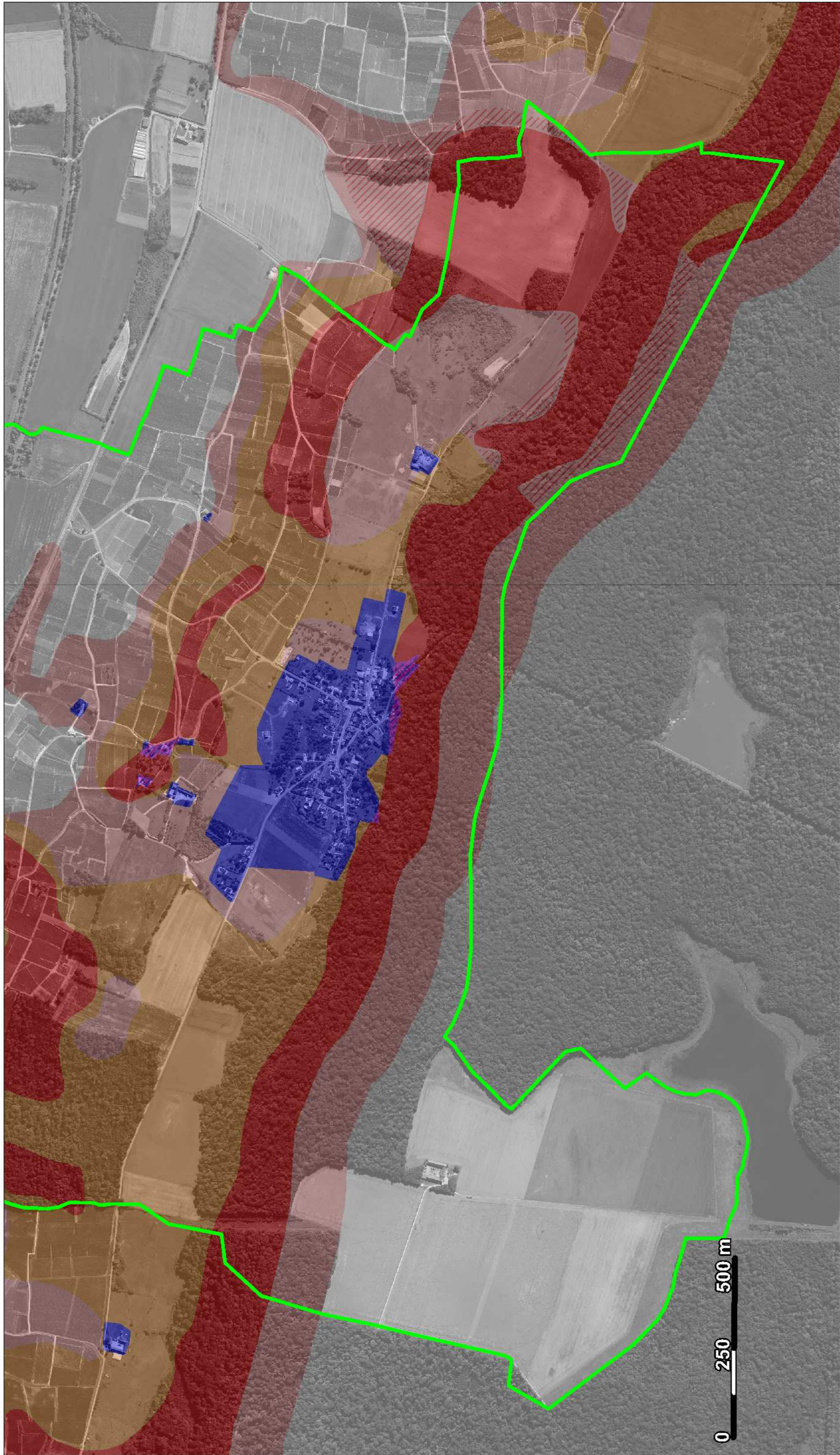
Vallée de la Marne - Tranche 1 -

**VAUCIENNES**



PRÉFET  
DE LA MARNE

Echelle 1/10 000



**Légende**

limite communale

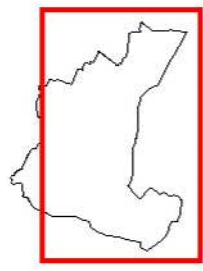
Zonage	B1	B2	R1	R2	R3	R4	R5f	R5m

**Zonage réglementaire**

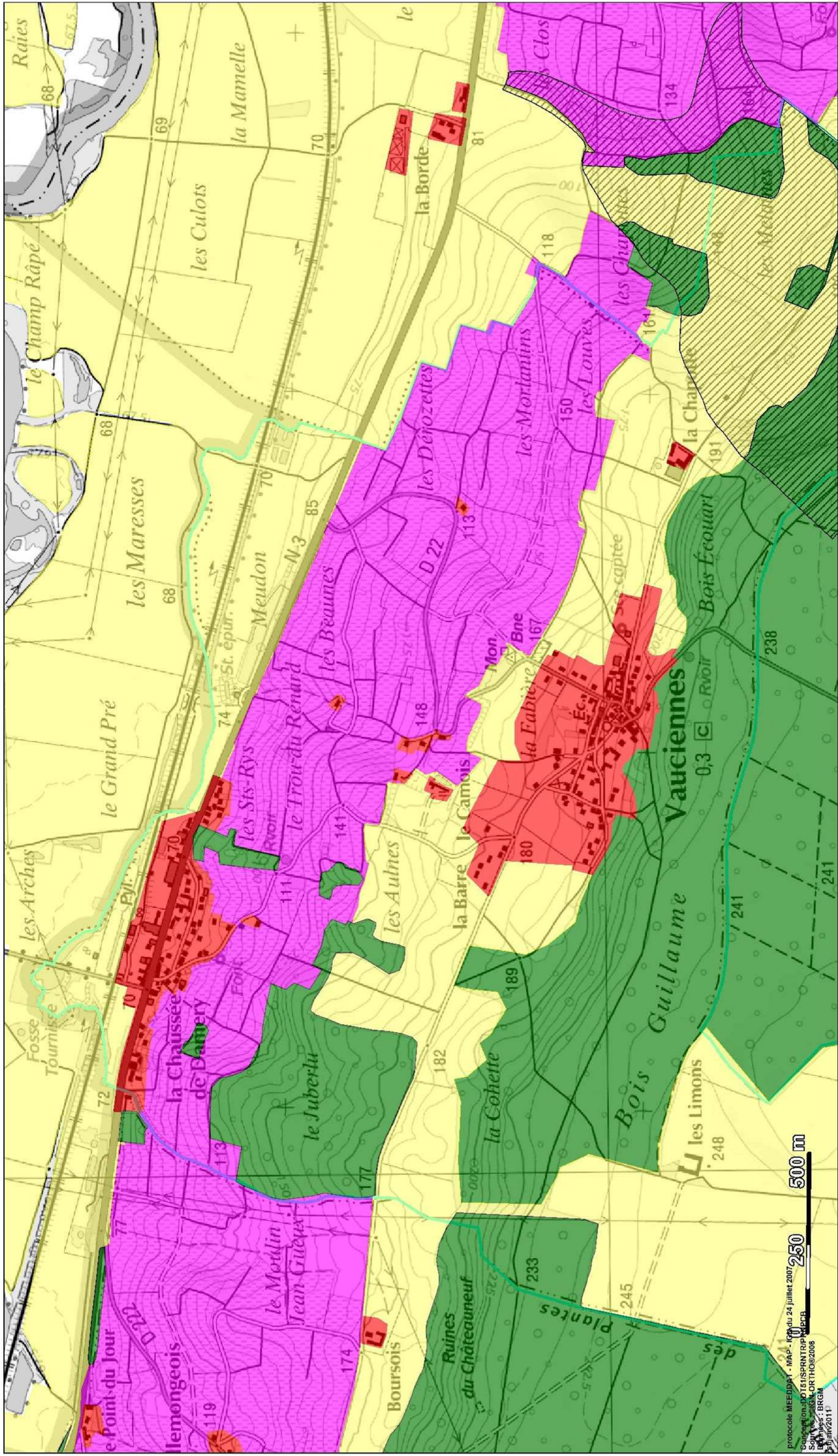
# Plan de prévention des risques glissement de terrain

## Vallée de la Marne - Tranche 1 -

### VAUCIENNES



Echelle 1/10 000



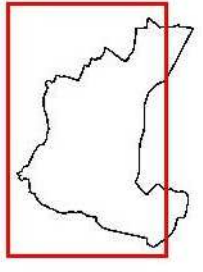
protocole MEEEDPA1 - MAP - 100 du 24 juillet 2007  
 Conception: P0151/SPRINTER/PLC/B  
 Soutien: GEM, ORTHO@2008  
 LeGIS: BRGM  
 21/Janv2011



Echelle 1/10 000

**Légende**  
 limite communale

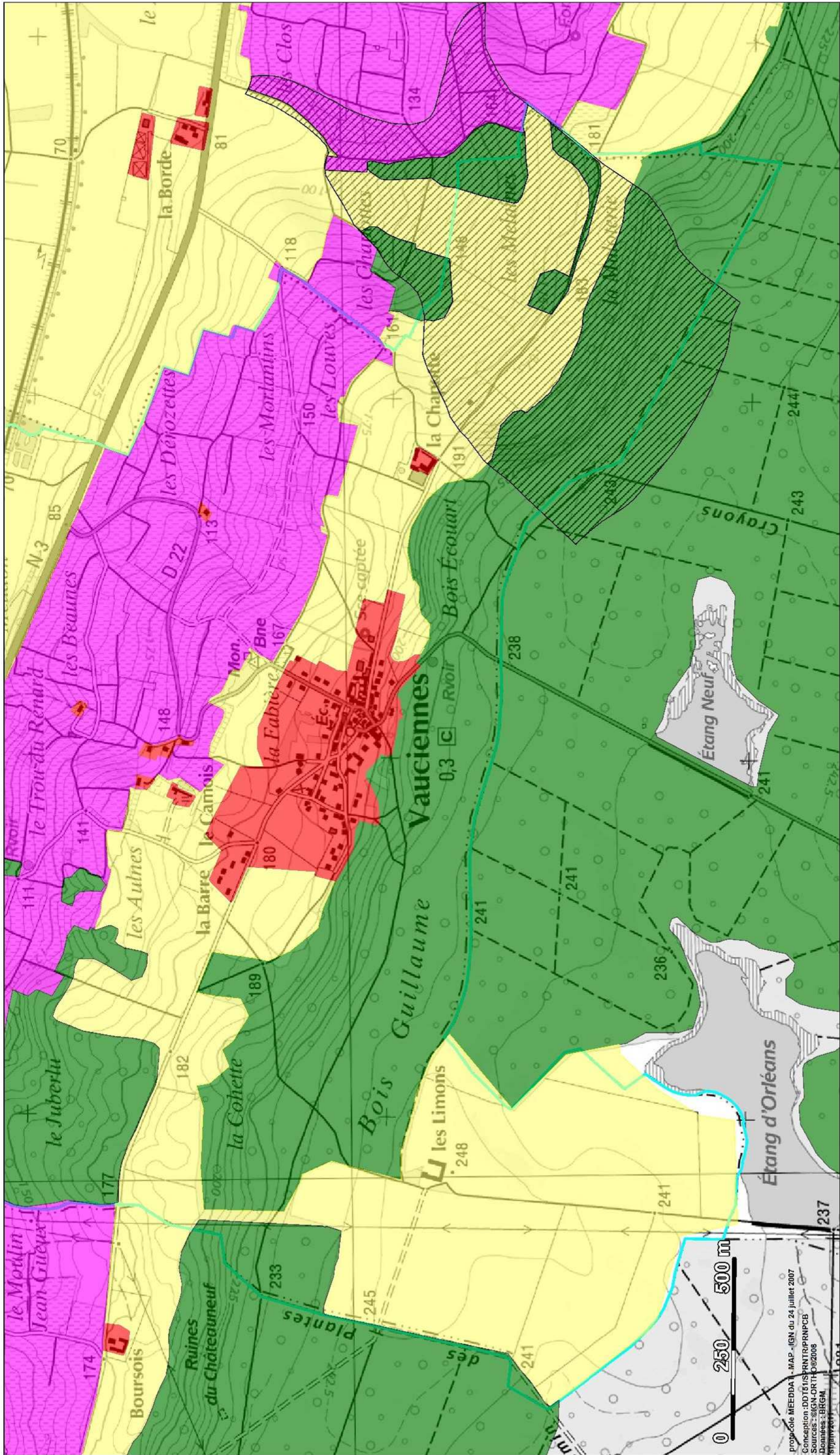
- Enjeux**
- Zones agricoles
  - Zones forestières ou naturelles
  - Zones urbaines ou urbanisables
  - Zones viticoles
  - Zones sans enjeux



**Plan de prévention des risques glissement de terrain**  
**Vallée de la Marne - Tranche 1 -**  
**Vauciennes**

**Enjeux**



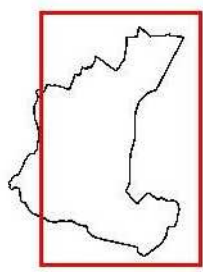


**Légende**

limite communale

**Enjeux**

- Zones agricoles
- Zones forestières ou naturelles
- Zones urbaines ou urbanisables
- Zones viticoles
- Zones sans enjeux



**Enjeux**

**Plan de prévention des risques glissement de terrain**

**Vallée de la Marne - Tranche 1 -**

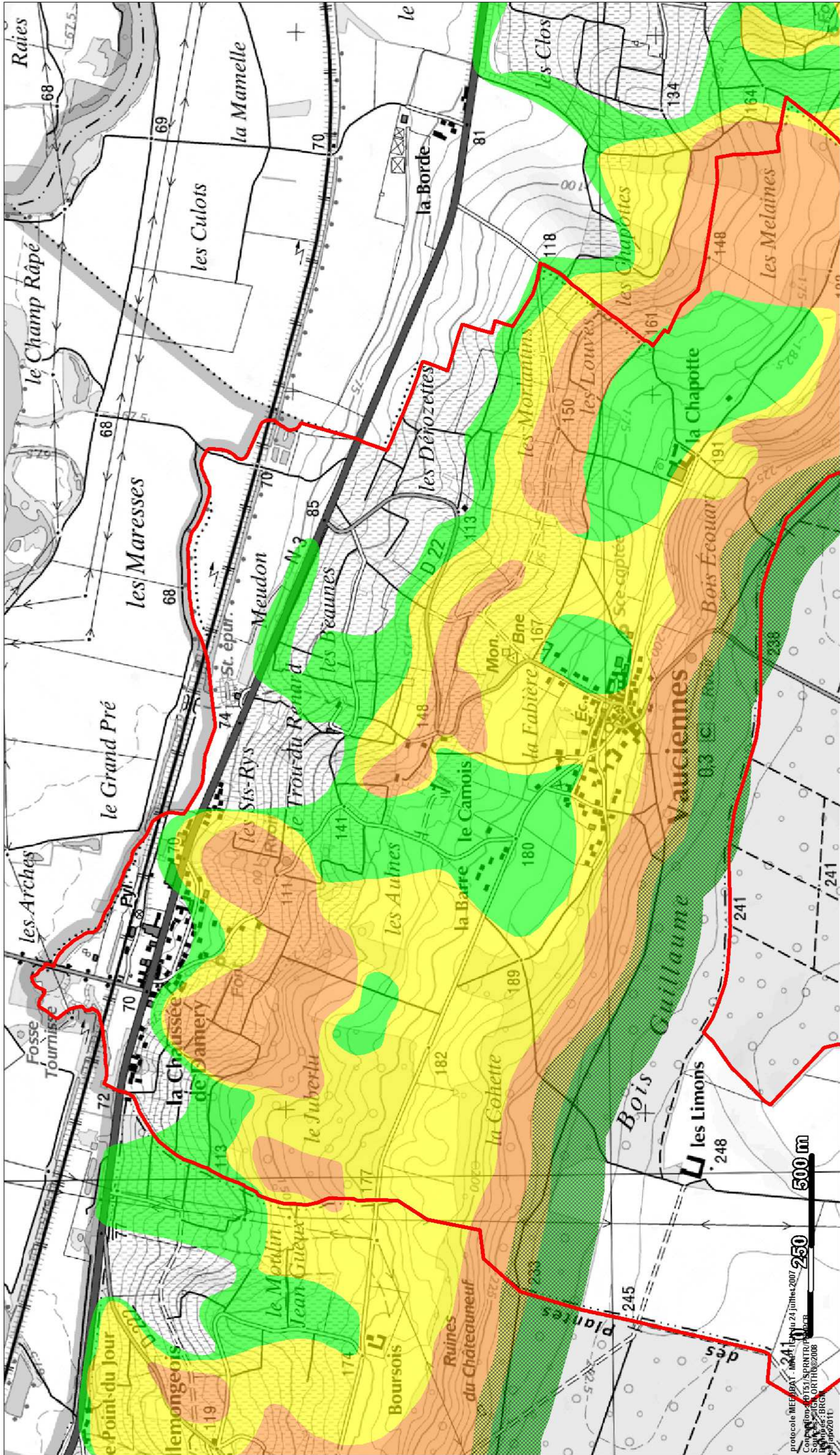
**VAUCIENNES**



Projeçõe MEEDDA - MAP - IGN du 24 juillet 2007  
 Conception : DDT51 (S) - BRNTEPRN/PCB  
 Sources : ©IGN, ORTHO ©2008  
 Données : BRGM

Echelle 1/10 000





**Aléa glissement de terrain**

**Plan de prévention des risques glissement de terrain**  
Vallée de la Marne - Tranche 1 -  
**VAUCIENNES**

**Niveau d'aléa**

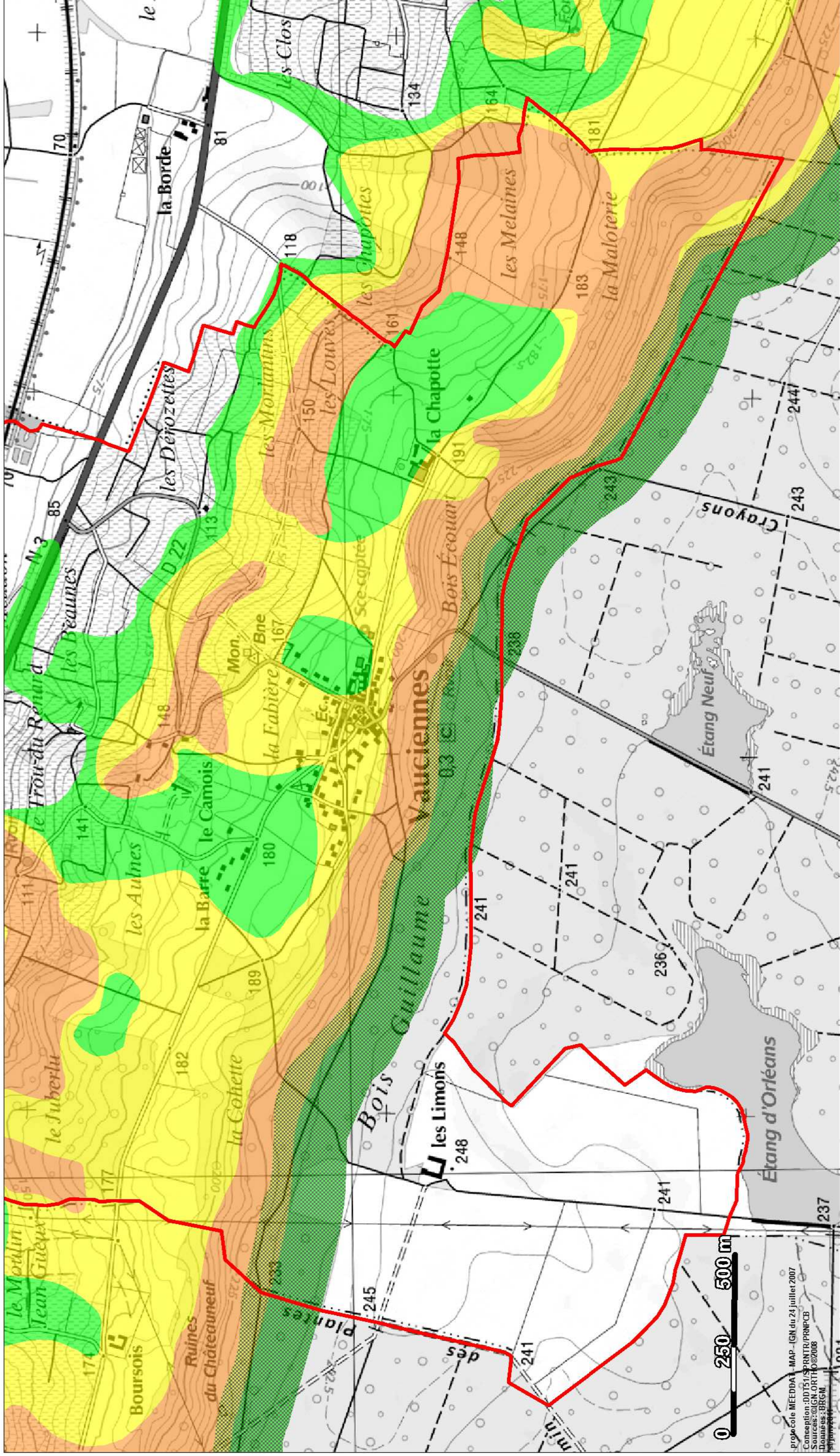
Fort	Orange
Plateau faible	Green with dots
Plateau moyen	Yellow with dots
Versant faible	Light Green
Versant Moyen	Yellow

**Légende**

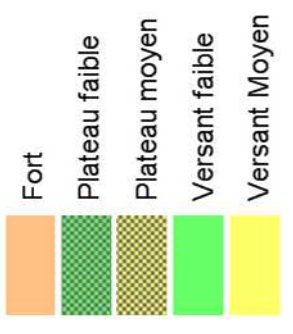
limite communale	Red outline
------------------	-------------

Echelle 1/10 000

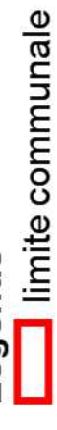
protocole MEF/BRAT - MMRP le 24 juillet 2007  
 Compilations: BRG/SPRINT/PI/BOCR  
 Sources: BRG/ORTHO/2008  
 Date: 2011



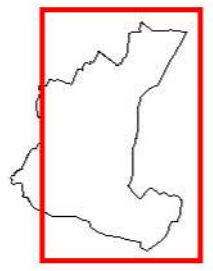
Niveau d'aléa



Légende



Echelle 1/10 000



## Plan de prévention des risques glissement de terrain

Vallée de la Marne - Tranche 1 -

# VAUCIENNES

Aléa glissement de terrain



projet MEEDDA - MAP - IGN du 24 juillet 2007  
 Conception: DD15/SRMRTR/PPR/PCB  
 Sources: IGN OR11002008  
 Données: BRGM

## CARTES DES EVENEMENTS HISTORIQUES

Le recensement des phénomènes historiques a été la première étape de l'élaboration du PPRn GT. Au plan technique, ce recensement présente un double intérêt :

- celui de **dresser un historique des événements**, ce qui permet d'avoir une idée de la sensibilité du territoire concerné vis-à-vis des glissements de terrain ;
- celui d'**identifier les conditions de l'environnement ayant favorisé l'apparition des glissements de terrain**.

Le recensement des phénomènes historiques a été réalisé par le BRGM. Les glissements de terrain datant de l'Holocène et du Pléistocène sont des glissements anciens, au sens géologique, c'est-à-dire qu'ils se sont produits à des périodes généralement antérieures à l'occupation de la région par l'homme.

Les cartes produites par le BRGM distinguent quatre âges de glissements de terrain :

- **glissement Pléistocène** : datant de plus de 8000 ans ;
- **glissement Holocène** : datant de 8000 ans jusqu'à 1 à 2 siècles ;
- **glissement récent** : datant de moins de 1 à 2 siècles jusqu'à 50 ans ;
- **glissement actuel** : datant de moins de 50 ans.

Le recensement des phénomènes historiques a ensuite été utilisé par le BRGM pour la cartographie de l'aléa. Les événements historiques sont en effet un des paramètres permettant de définir le niveau de l'aléa avec les paramètres naturels et anthropiques (géologie, lithologie, pente, morphologie, présence d'eau...).

Exemple de carte des phénomènes historiques de la commune de Boursault

