

Leuvrigny

Cartes du zonage réglementaire – IGN Scan 25
Cartes du zonage réglementaire – Orthophotoplan
Cartes des enjeux
Cartes des aléas
Cartes des phénomènes historiques

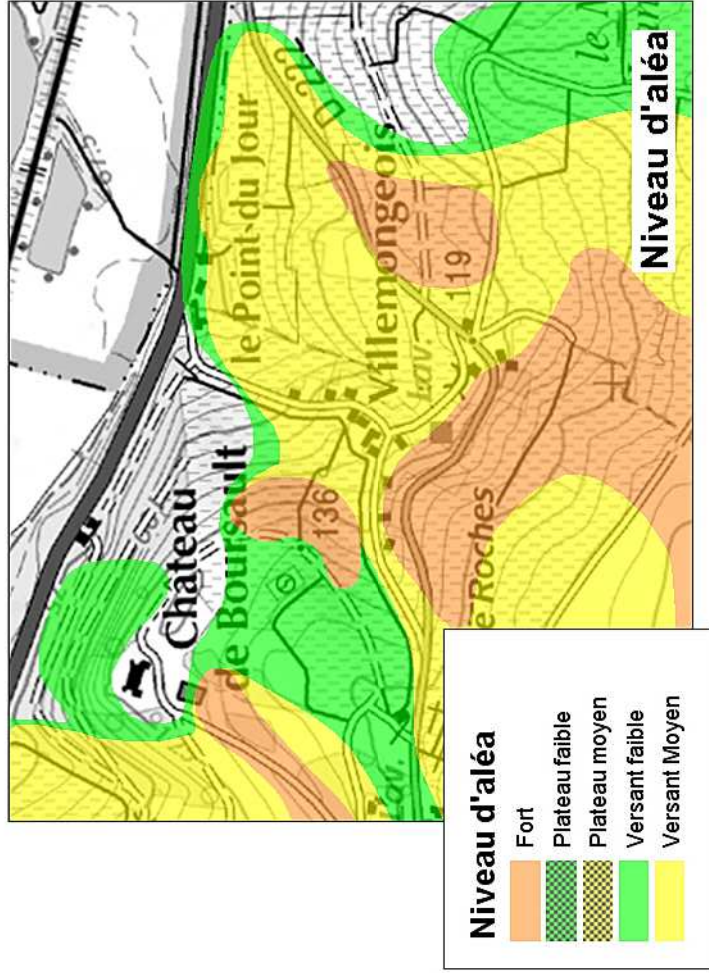


Direction départementale des territoires

L'ESSENTIEL DU PPRN GT EN TROIS CARTES

Le PPR établit une carte réglementaire à partir de la connaissance des aléas et des enjeux.

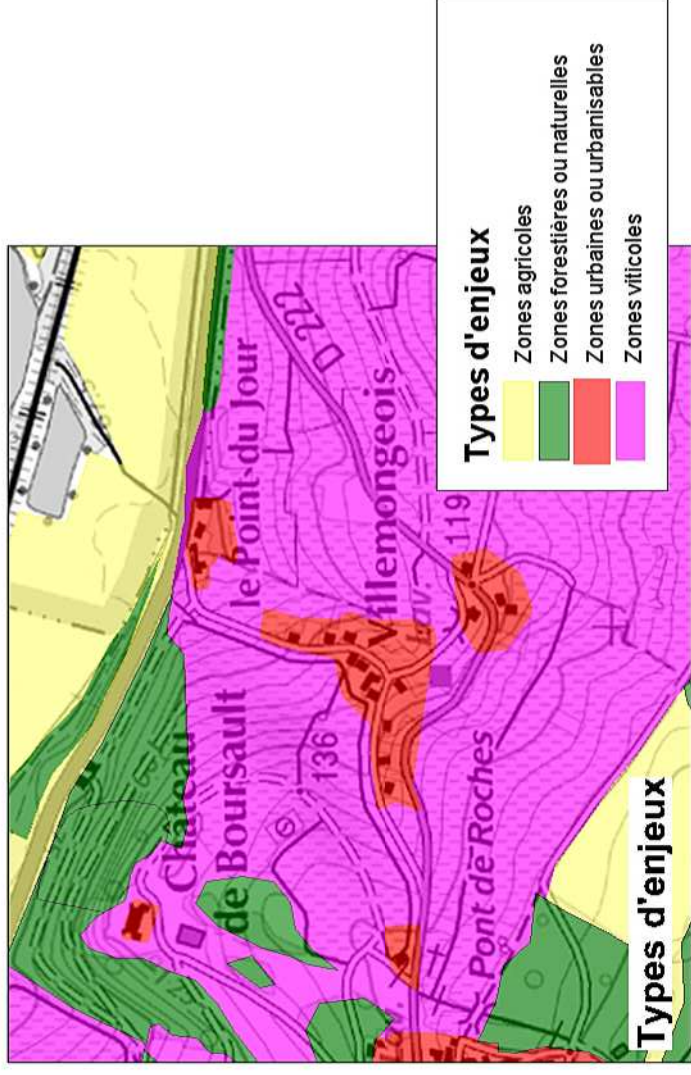
L'exemple de croisement ici présenté est celui d'une partie du territoire de la commune de Boursault.



Niveau d'aléa

- Fort
- Plateau faible
- Plateau moyen
- Versant faible
- Versant Moyen

Les cartes d'aléa ont été réalisées par le BRGM. Le niveau d'aléa traduit la prédisposition d'un site à produire un événement donné (glissement de terrain, fluage ...), ainsi que son intensité. Il est fonction de plusieurs critères (géologie, pente, présence d'eau ...), donc pas uniquement de phénomènes historiques.



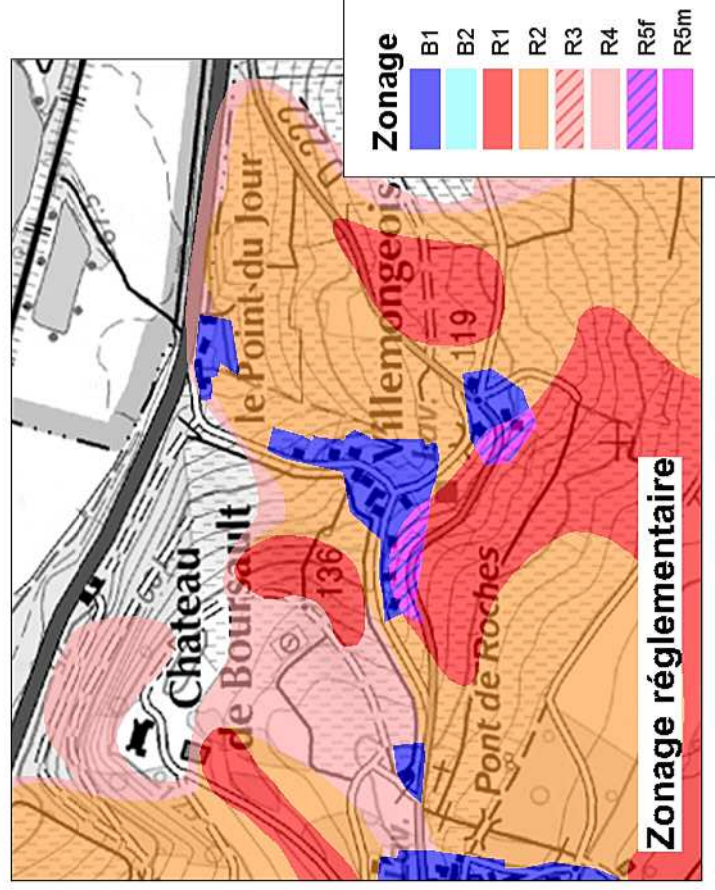
Types d'enjeux

- Zones agricoles
- Zones forestières ou naturelles
- Zones urbaines ou urbanisables
- Zones viticoles

Les cartes d'enjeux ont été établies en concertation avec chaque commune et en cohérence avec leurs documents d'urbanisme. Ont été considérées comme déjà urbanisées, les zones U, ainsi que les zones AU ayant fait l'objet de constructions de réseaux, d'une desserte et de la mise en place d'équipements publics.

X

=



Zonage

- B1
- B2
- R1
- R2
- R3
- R4
- R5f
- R5m

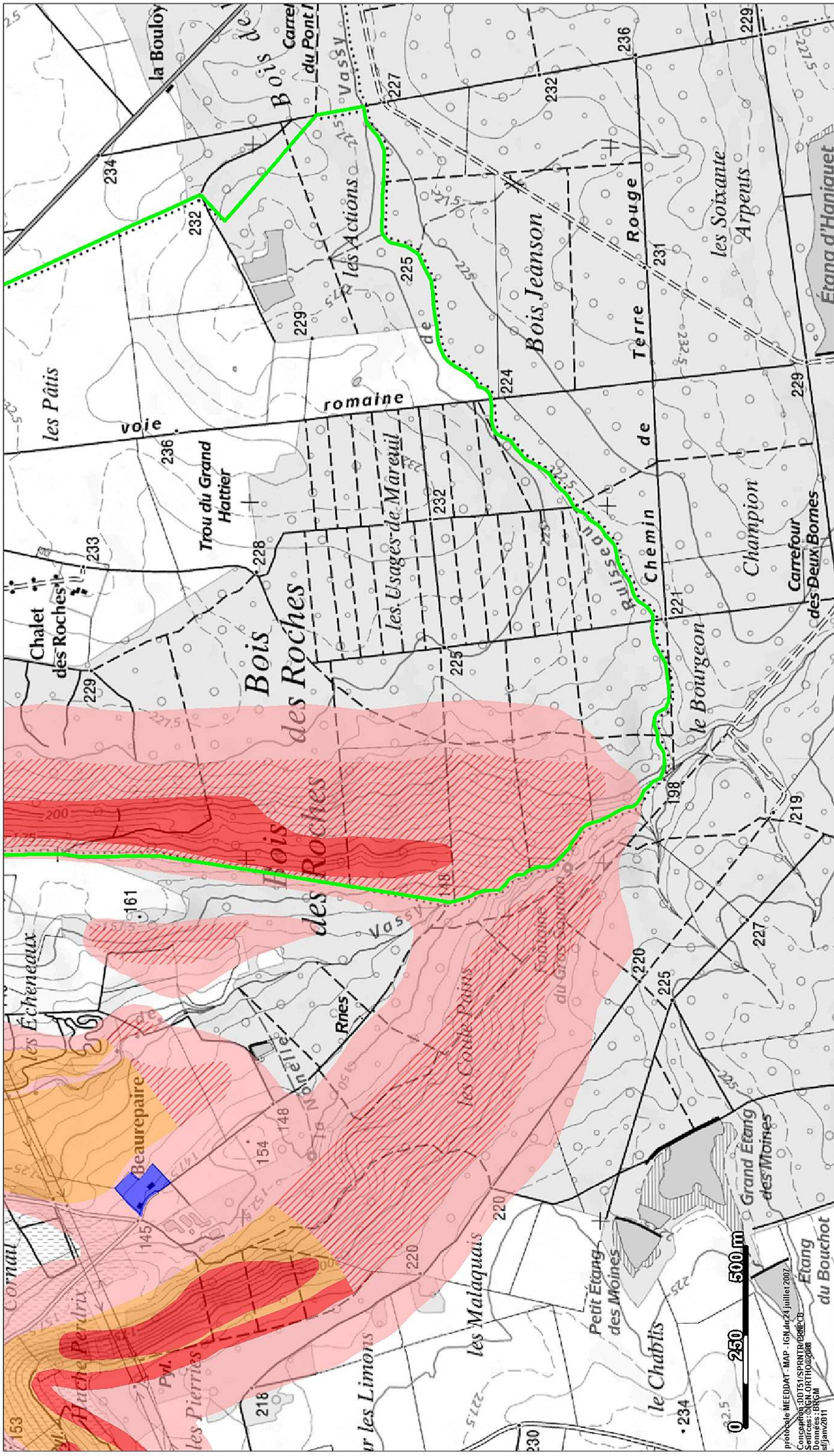
Le zonage réglementaire est issu du croisement entre l'aléa glissement de terrain et les enjeux selon le tableau ci-contre. Les secteurs qui ne sont pas soumis à des aléas ne sont pas réglementés par le PPR.


Tableau de croisement entre niveaux d'aléa et enjeux

ENJEUX	NIVEAUX D'ALEA					
	Faible		Moyen		Fort	
	Sur plateau	Sur versant	Sur plateau	Sur versant	Sur plateau	Sur versant
Zone extra-urbaine SANS ENJEUX PARTICULIERS (bâts, réseaux, ouvrages divers)	R4	R4	R3	R3	R3	R1
Zone extra-urbaine AVEC ENJEUX PARTICULIERS (bâts, réseaux, ouvrages divers)	R4	R4	R2	R1	R1	R1
Zone urbanisée, urbanisable ou zone d'activité	B2	B1	B1	B1	R5m	R5f

Niveau d'aléa croissant →









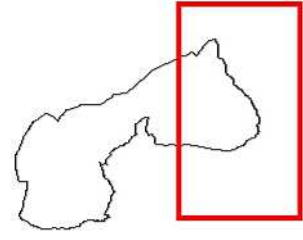
 Echelle 1/10 000

Légende

 Limite communale

Zonage



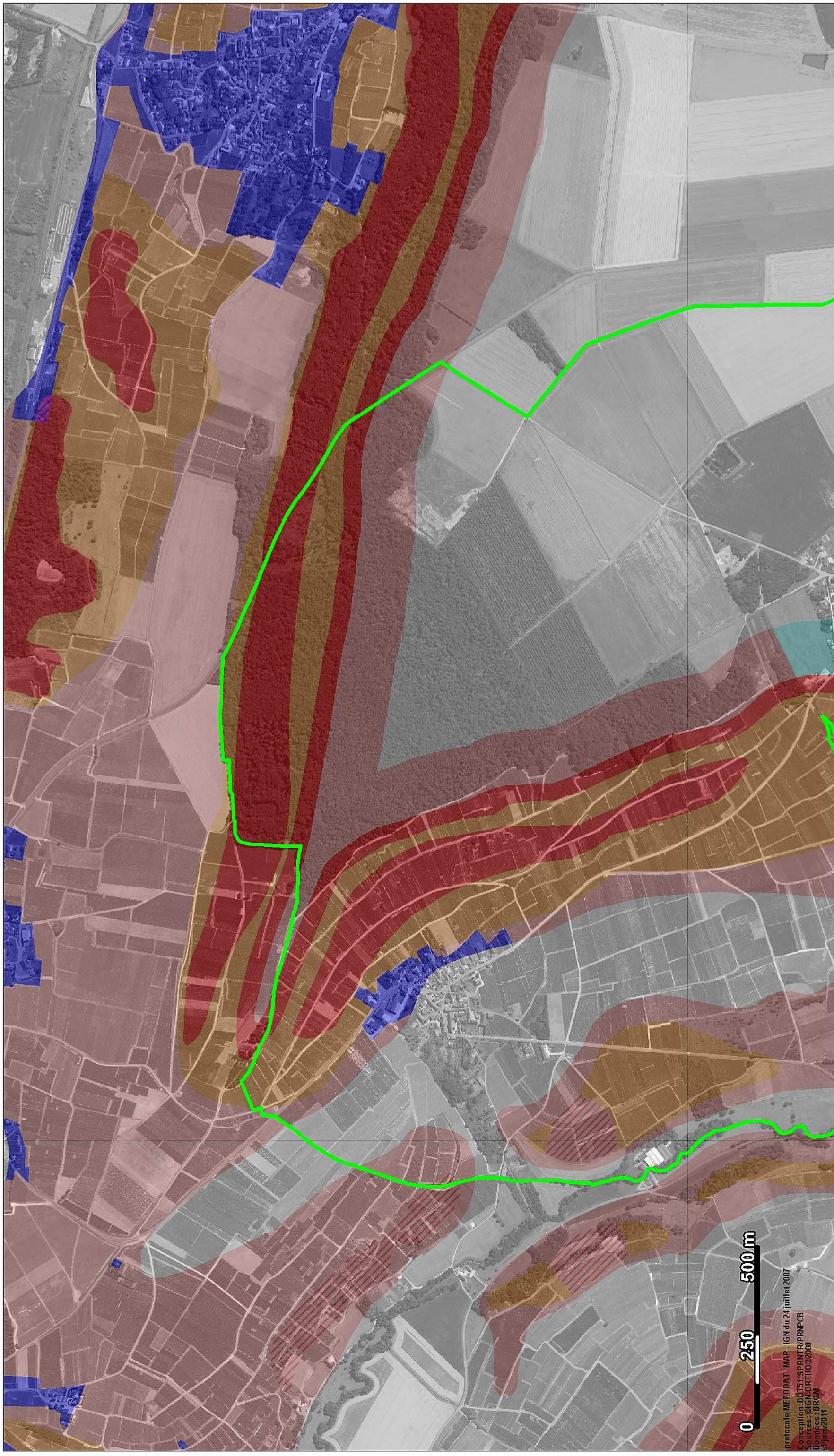


Plan de prévention des risques glissement de terrain
Vallée de la Marne - Tranche 3 -
LEUVERIGNY

Zonage réglementaire



produit par le MEEDDAT - MAP - IGN du 24 juillet 2007
 Conception: DDIT5/SPRNT/PR/DE/PCB
 Sources: IGN, ORSTOM, BRGM
 sifjan2011

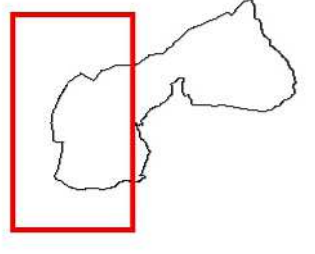


Zonage réglementaire

Plan de prévention des risques glissement de terrain

Vallée de la Marne - Tranche 3 -

LEUVRIGNY



Zonage

B1	B2	R1	R2	R3	R4	R5f	R5m

Légende

Limite communale



Echelle 1/10 000











PRÉFET
DE LA MARNE

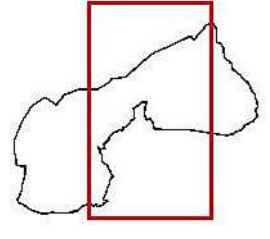


protocole MEEDDAT - MAP - IGN - IGN du 29 juillet 2007
 Conception : DDT151/SPRINT/PPN/PCA
 Sources : ©IGN-DRH/O@2008
 Données : BRGM
 sifjanv2011

Echelle 1/10 000
 N
 W E S

Légende
 Limite communale

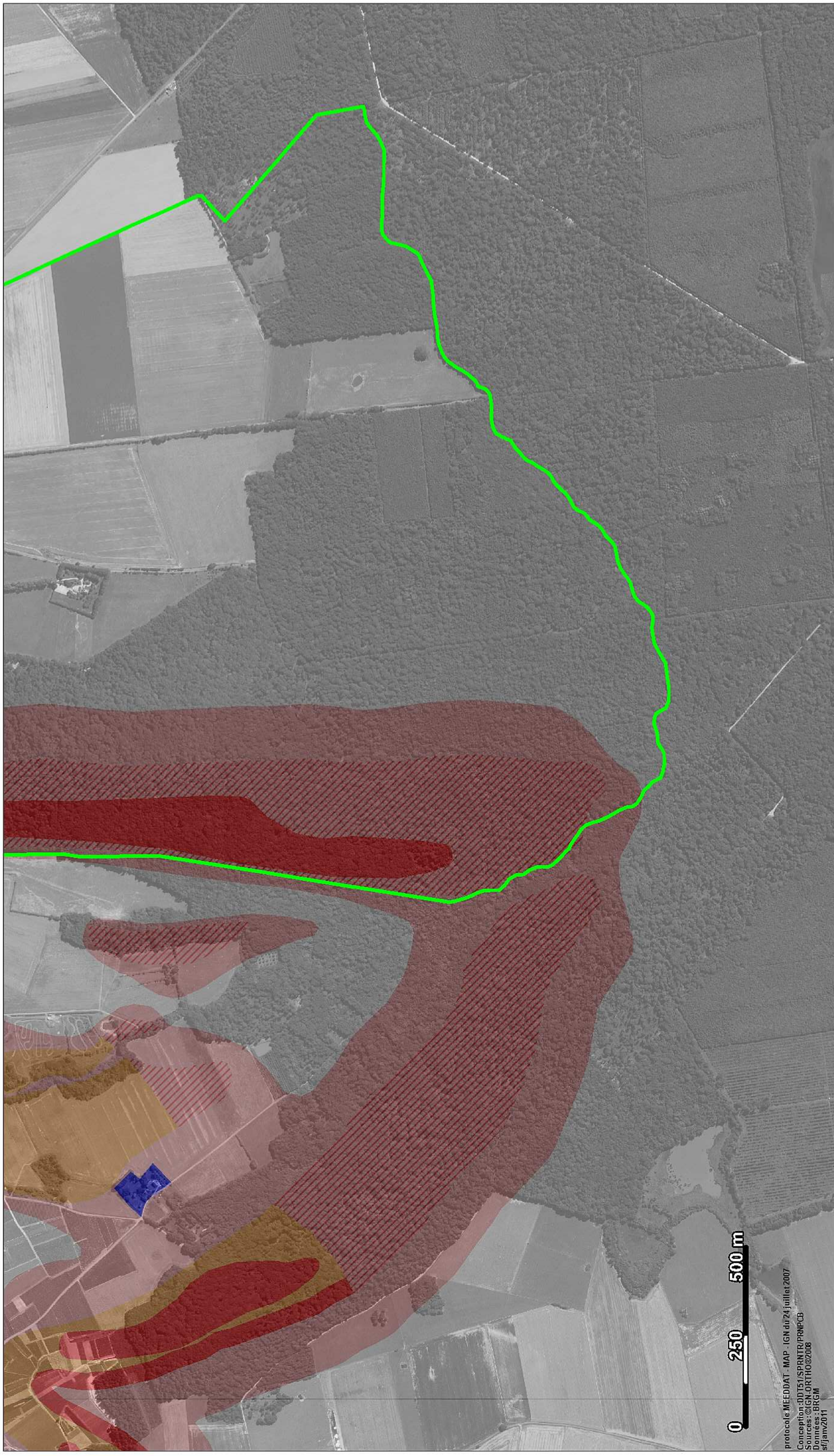
Zonage
 B1  B2  R1  R2  R3  R4  R5f  R5m 



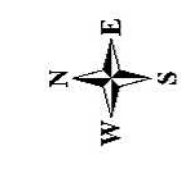
Zonage réglementaire

Plan de prévention des risques glissement de terrain
Vallée de la Marne - Tranche 3 -
LEUVRIGNY

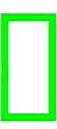




protocole MEEDDAT - MAP - IGN du 24 juillet 2007
 Conception : DDT51/SPRNT/PRN/PCB
 Sources : IGN ORTHO@2008
 Données : BRGM
 sifjanv2011



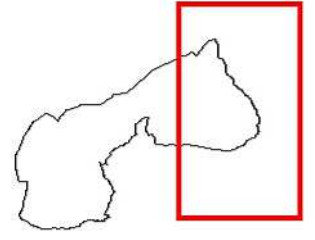
Légende



Limite communale

Zonage

B1	B2	R1	R2	R3	R4	R5f	R5m



Zonage réglementaire

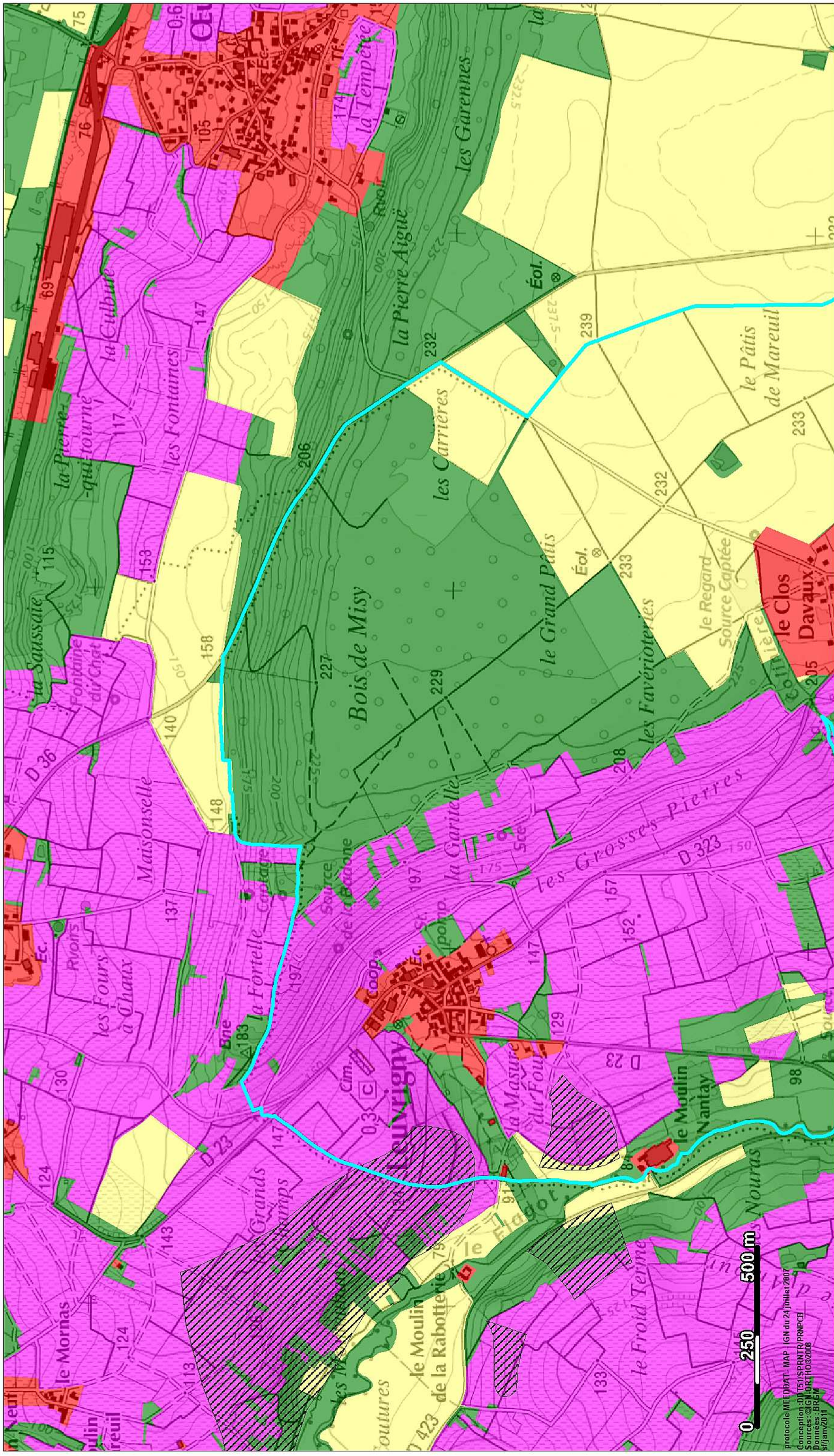
Plan de prévention des risques glissement de terrain
 Vallée de la Marne - Tranche 3 -

LEUVRIGNY



PRÉFET
 DE LA MARNE

Echelle 1/10 000



Echelle 1/10 000

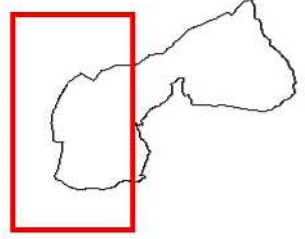
Légende



Limite communale

Enjeux

- Zones agricoles
- Zones forestières ou naturelles
- Zones urbaines ou urbanisables
- Zones viticoles
- Zones sans enjeux



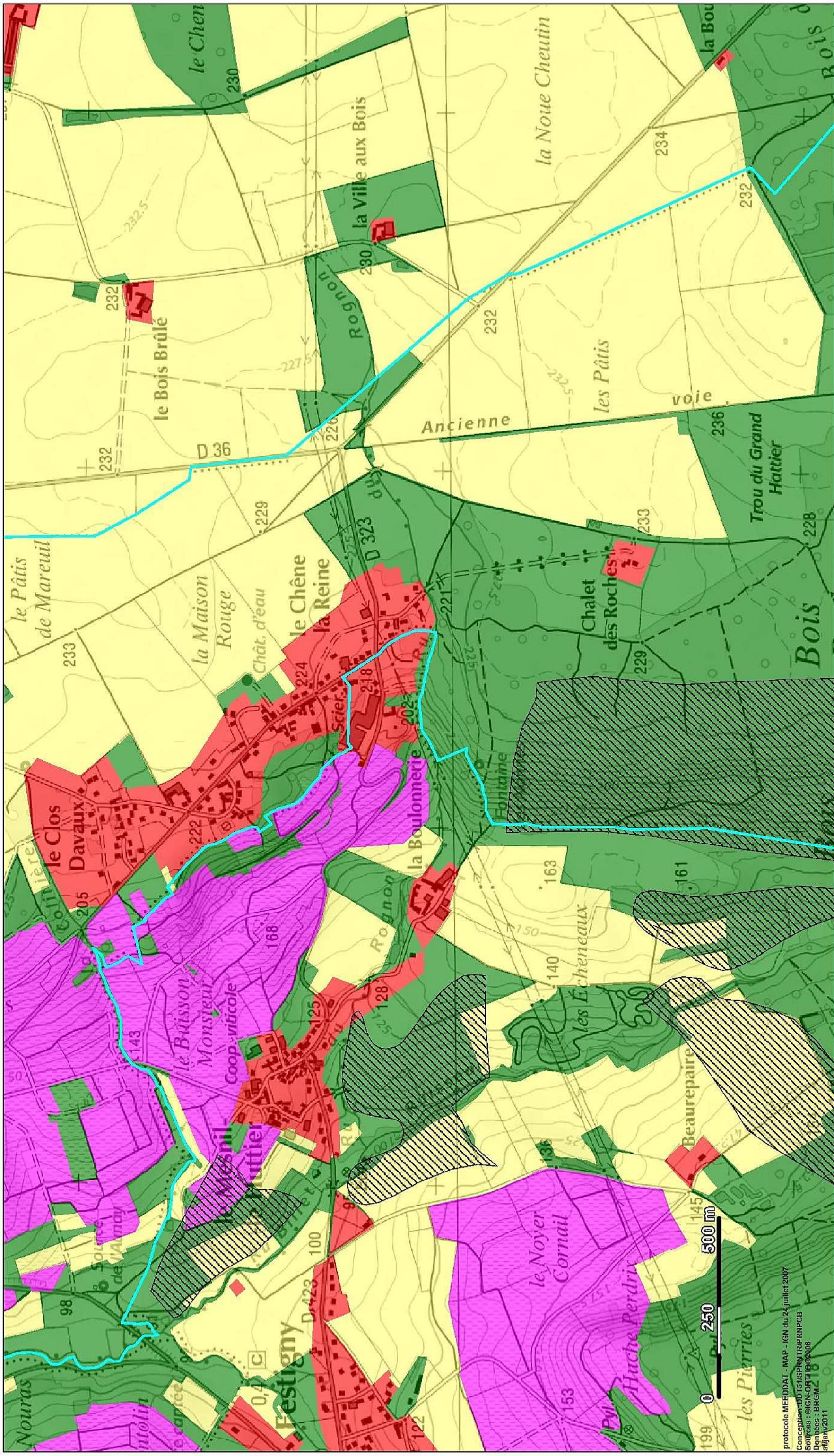
Enjeux

Plan de prévention des risques glissement de terrain
Vallée de la Marne - Tranche 3 -

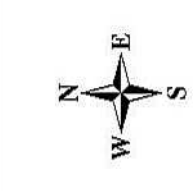
LEUVRIGNY



Protocole MEE/DBAT - MAP - IGN du 24 juillet 2007
 Conception : DUTS/SPRINT/PPRNP/CEB
 Sources : IGN, IGN, IGN © 2008
 Données : PRS
 15/Janv/2011



protocole MEEDDAT - MAP - IGN du 24 juillet 2007
 Conception DDTES/SPR/ITER/PRN/PCB
 Sources : ©IGN OR 1140/2008
 Données : BRGM C 10
 sifjanv2011



Echelle 1/10 000

Légende



Limite communale

Enjeux

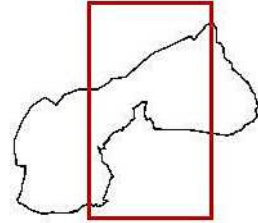
Zones agricoles

Zones forestières ou naturelles

Zones urbaines ou urbanisables

Zones viticoles

Secteurs sans enjeux



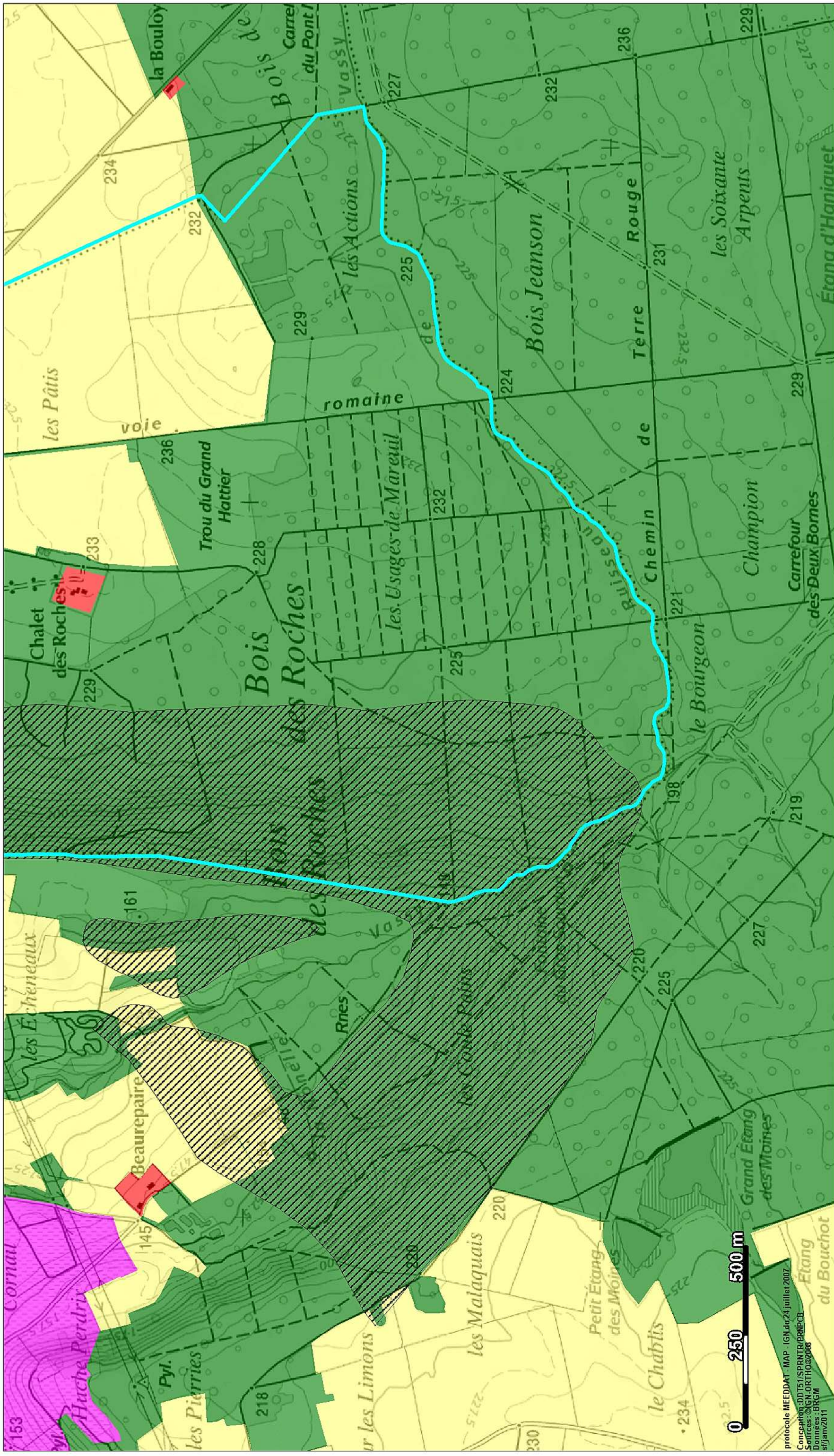
Enjeux

**Plan de prévention des risques glissement de terrain
 Vallée de la Marne - Tranche 3 -**

LEUVERIGNY



PRÉFET
 DE LA MARNE








Echelle 1/10 000

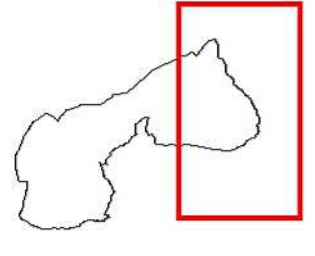
Légende



Limite communale

Enjeux

-  Zones agricoles
-  Zones forestières ou naturelles
-  Zones urbaines ou urbanisables
-  Zones viticoles
-  Zones sans enjeux



Enjeux

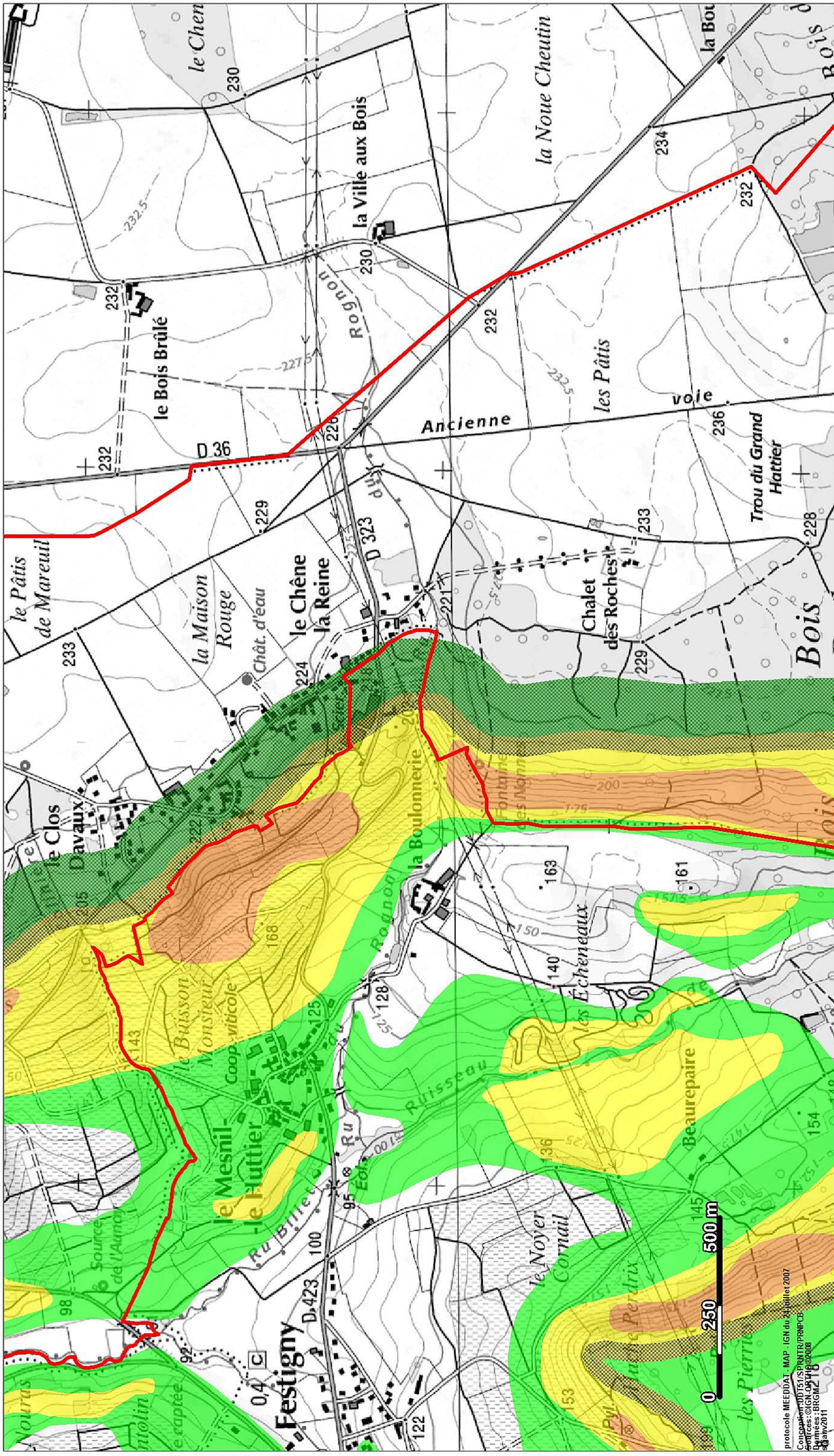
Plan de prévention des risques glissement de terrain
Vallée de la Marne - Tranche 3 -

LEUVRIGNY




PRÉFET
DE LA MARNE

protocole MEEDDAT - MAP - IGN du 24 juillet 2007
 Conception: DD151/S/SPRINT/PPR/PCB
 Sources: S/IGN ORTHO052008
 Données: BRGM
 s/Janv2011



protocole MEEDDAT - MAP - IGN du 24 juillet 2007
 Conception 15/15 PRMT/PPN/PCB
 Sources : IGN, BRGM, BRG
 Imprimé : BRGM 10
 04/04/2011



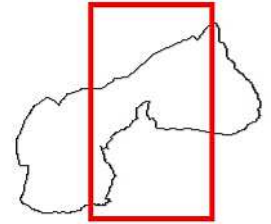
PRÉFET
DE LA MARNE

Aléa glissement de terrain

Plan de prévention des risques glissement de terrain

Vallée de la Marne - Tranche 3 -


LEUVERIGNY




Niveau d'aléa

	Fort
	Plateau faible
	Plateau moyen
	Versant faible
	Versant Moyen

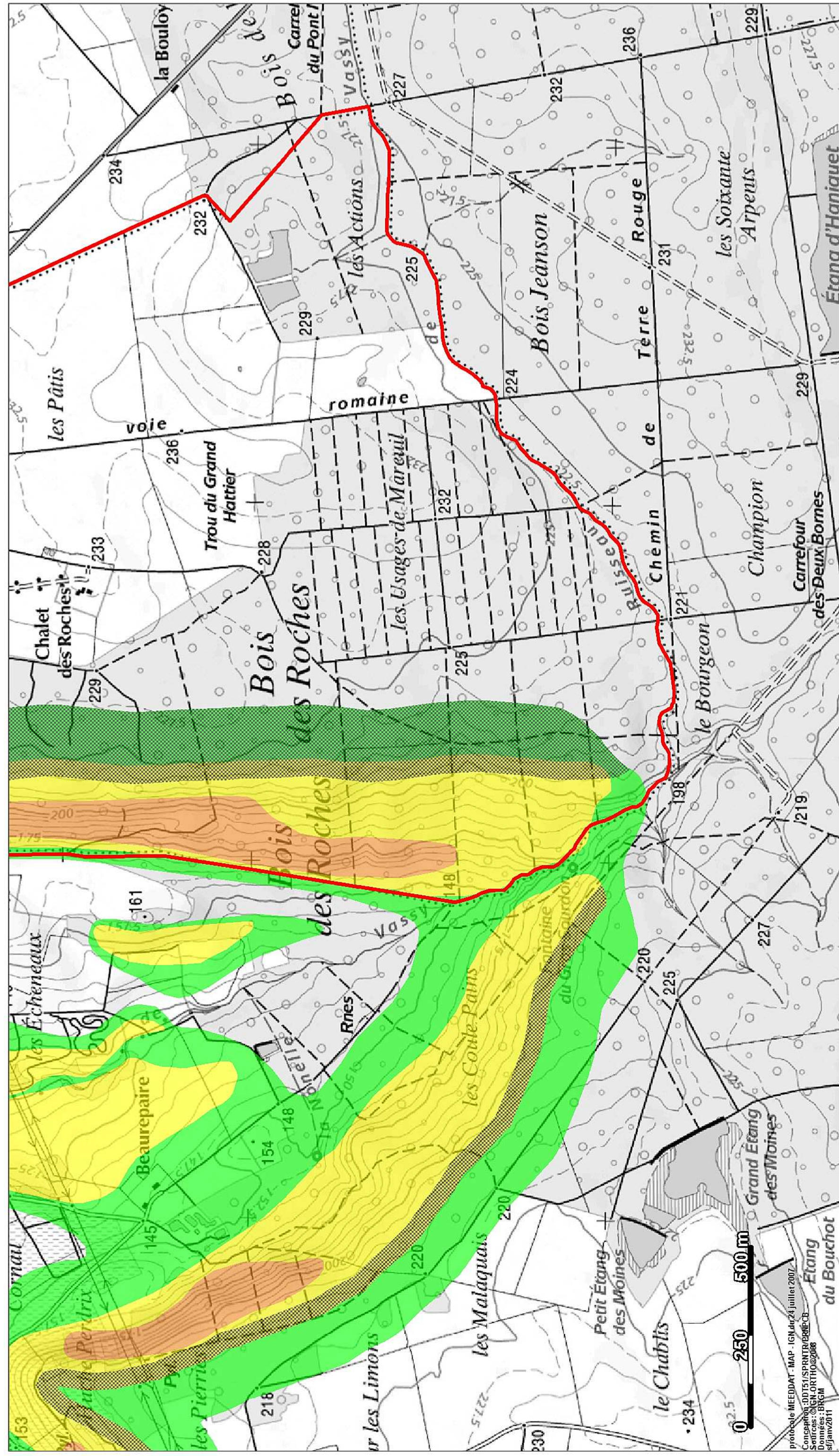
Légende



Limite communale



Echelle 1/10 000



Aléa glissement de terrain

Plan de prévention des risques glissement de terrain
Vallée de la Marne - Tranche 3 -
LEUVERIGNY

Niveau d'aléa

	Fort
	Plateau faible
	Plateau moyen
	Versant faible
	Versant Moyen

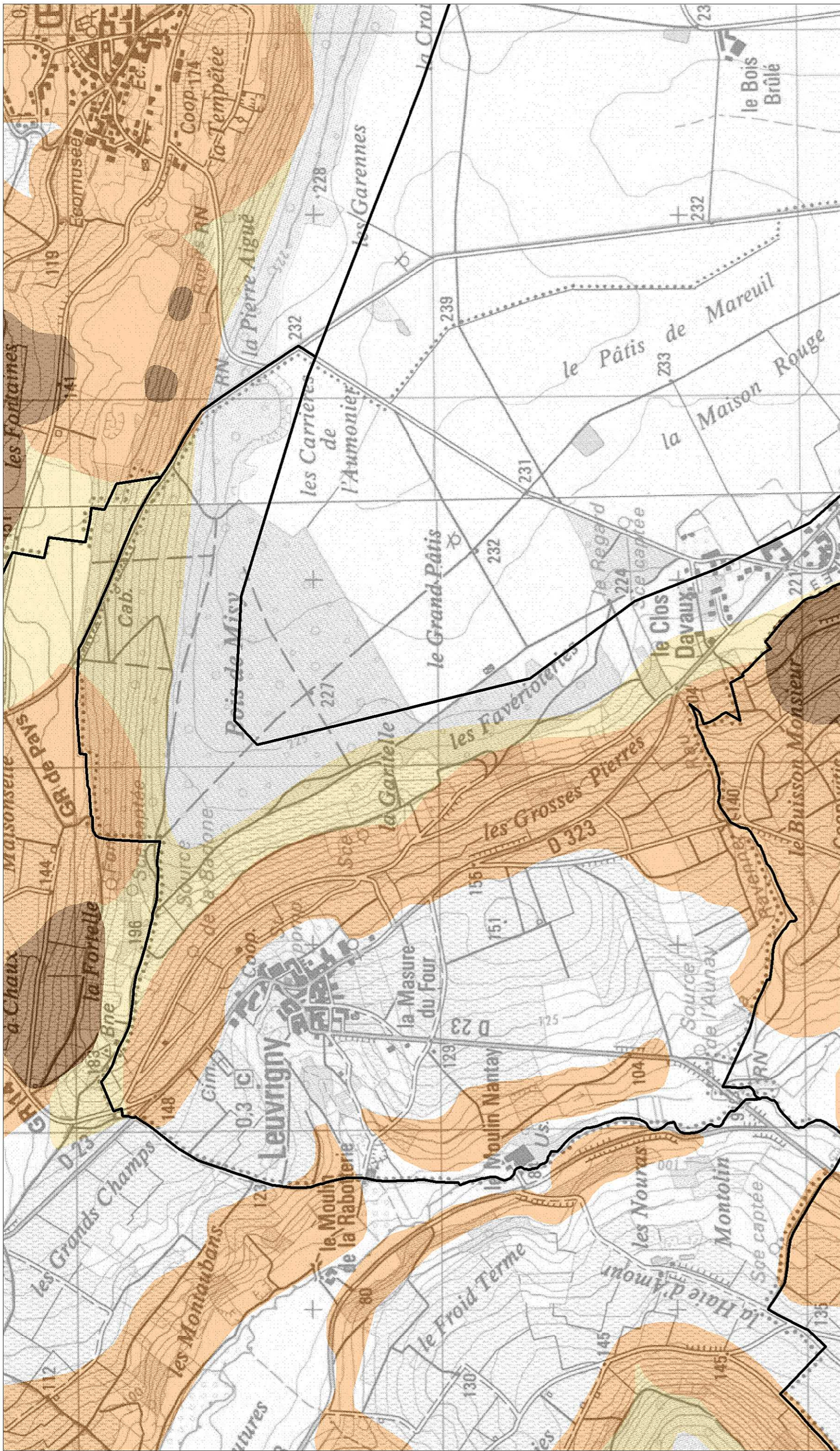
Légende

	Limite communale
--	------------------

Echelle 1/10 000

produit par le MEEDDAT - MAP - IGN du 24 juillet 2007
 Conception: DDIT/SPRINT/REP/PCB
 Sources: IGN, ORSTOM 2008
 Données: BRGM
 sifjan2011

PRÉFET DE LA MARNE



Glissements de terrain (par âge)

- Récent à actuel
- Holocène
- Pléistocène

**Cartographie historique
des glissements de terrain
LEUVRIGNY_1**

Géosciences pour une Terre durable
brgm

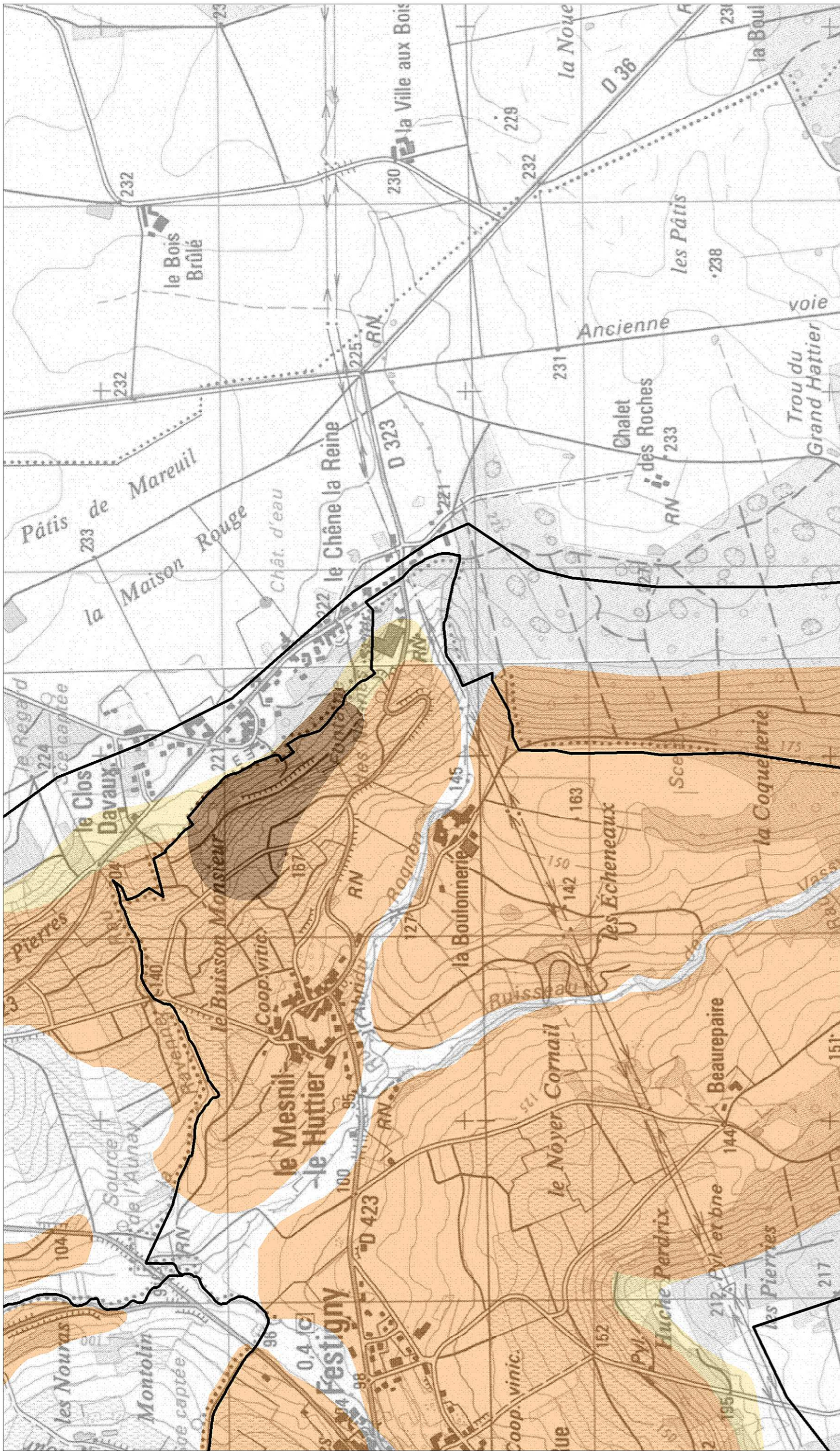
Zone d'étude de la commune

échelle 1/10 000

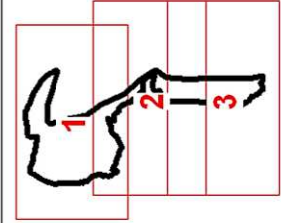
0 100 200 300 400 500 m

Inventaire_LEUVRIGNY_1.wor

BRGM/RP-56736-FR - Annexe 2



Cartographie historique
des glissements de terrain
LEUVRIGNY_2



Glissements de terrain (par âge)

- Récent à actuel
- Holocène
- Pléistocène

Zone d'étude de la commune

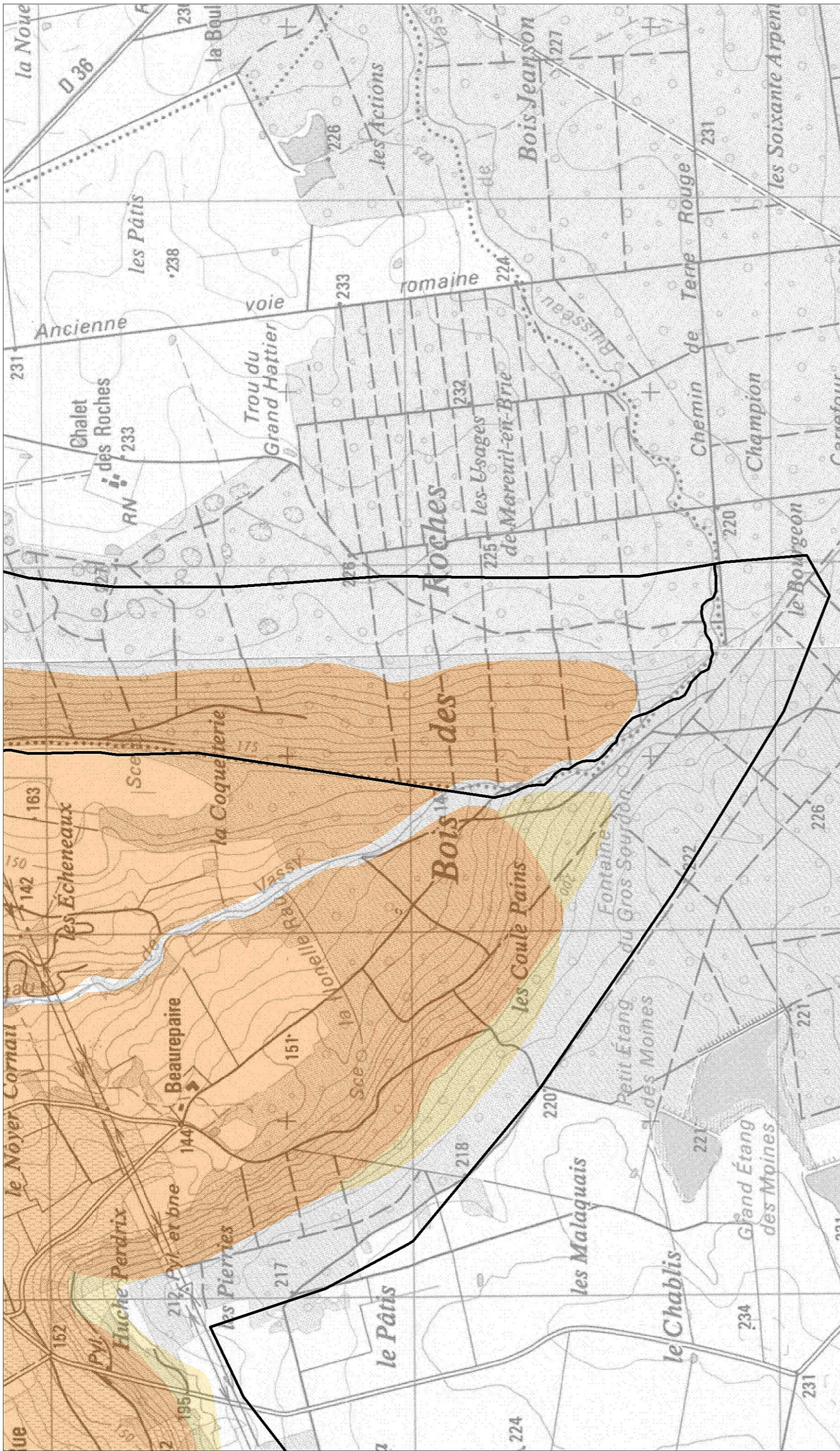
N
W E
S

échelle 1/10 000

0 100 200 300 400 500 m

Inventaire_LEUVRIGNY_2.wor





Glissements de terrain (par âge)

- Récent à actuel
- Holocène
- Pléistocène

Cartographie historique des glissements de terrain
LEUVRIGNY_3

Zone d'étude de la commune

échelle 1/10 000

BRGM/RP-56736-FR - Annexe 2
Inventaire_LEUVRIGNY_3.wor